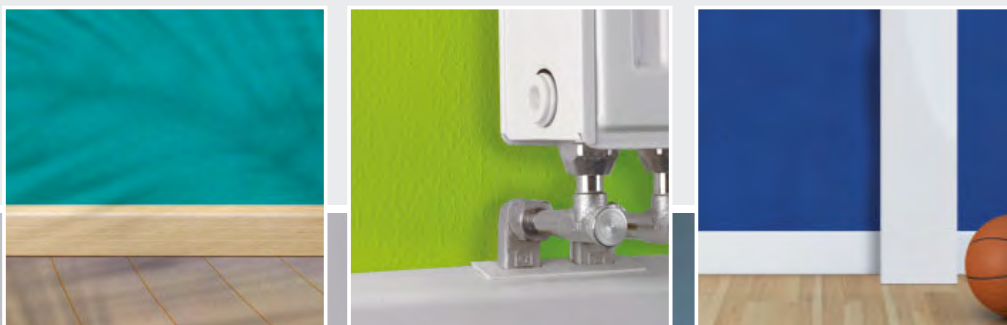


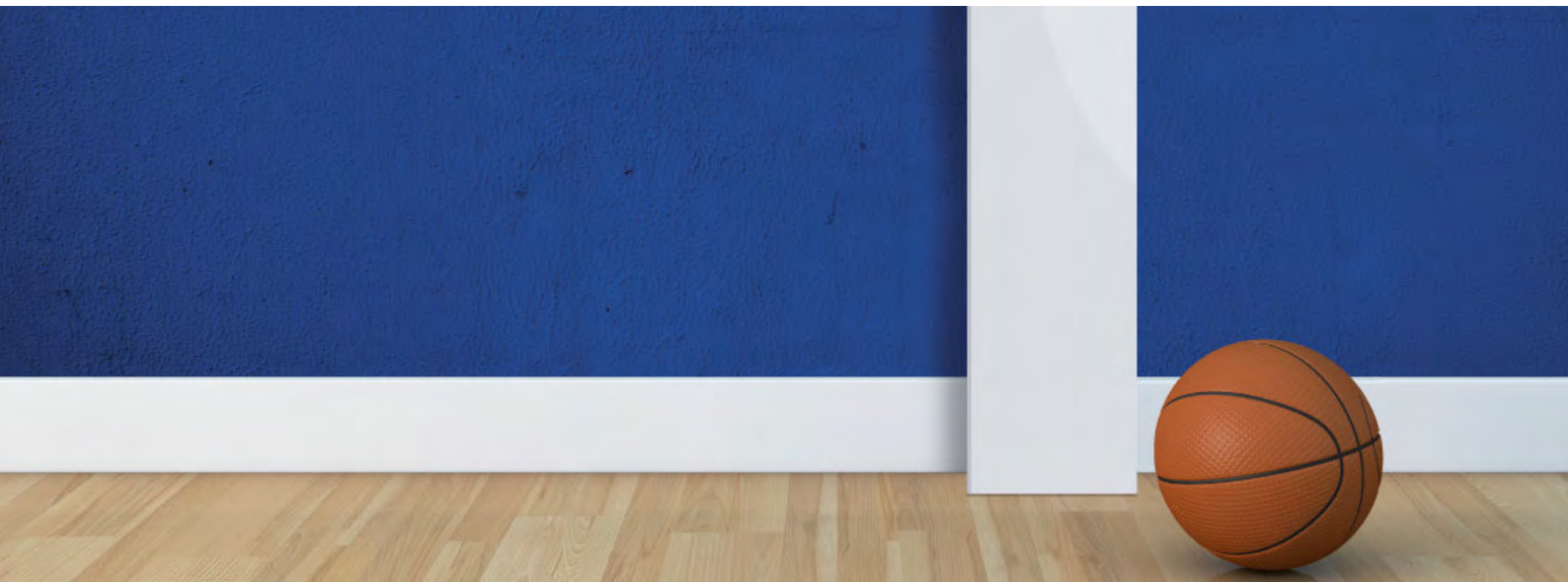
# KATALOG HZ

Soklové lišty • Systémy připojení otopných těles • Stoupačkové lišty



Systemy HZ: radost pohledět!





## Obsah

### SOKLOVÉ LIŠTY

	System HZ pro předstěnovou instalaci	4-5
	Rohové tvarovky   vnitřní a vnější rozměry s pružnou těsnicí páskou	6-7
<b>SLF</b>	Lišta s montážní hloubkou do 22 mm	8-9
<b>SLF Plus</b>	Lišta s montážní hloubkou do 22 mm s pružnou těsnicí páskou k podlaze	8-9
<b>BLF</b>	Krycí lišta - slepý profil	10
<b>BLT</b>	Kobercová lišta - slepý profil	11
<b>SLL</b>	Lišta s montážní hloubkou do 22 mm - výškově rozšířená	12-13
<b>SLT</b>	Kobercová lišta s montážní hloubkou do 22 mm	14-15
<b>SLF 28</b>	Lišta s montážní hloubkou do 28 mm	16
<b>SLHW</b>	Soklová lišta z dřevěného kompozitu	17
<b>Objímky</b>	Přehled všech objímek	22-23



Technika, příslušenství

od strany 24

### ARMATURY PRO PŘIPOJENÍ OTOPNÝCH TĚLES

<b>HKU</b>	Křížení pro připojení radiátorů - lisovací profil	18
	Křížení pro připojení radiátorů - svěrné šroubení	18
	Křížení pro připojení radiátorů - pájení	18
<b>AWA/PBV</b>	Uzavíratelná přípojka a připojovací oblouk	18
<b>HKU VAR</b>	Stavitelné připojení otopného tělesa pro kovové a vícevrstvé trubky	19



Technika, příslušenství

od strany 32

### STOUPAČKOVÉ LIŠTY

<b>STP L</b>	Plastová stoupačková lišta profil „L“	20
<b>STP U</b>	Plastová stoupačková lišta profil „U“	20



Technika, příslušenství

od strany 39

### VŠEOBECNÉ

<b>Příslušenství</b>	Soklové lišty   armatury pro připojení otopných těles   stoupačkové lišty	21
<b>HZ</b>	O společnosti HZ Hans Weitzel GmbH & Co. KG	42
<b>HZ</b>	Všeobecné obchodní podmínky	43





## SOKLOVÉ LIŠTY

Strana 8



## ARMATURY PRO PŘIPOJENÍ OTOPNÝCH TĚLES

Strana 18



## STOUPAČKOVÉ LIŠTY

Strana 20

### System HZ pro dokonalou předstěnovou instalaci

Výhody předstěnové instalace při modernizaci topných systémů jsou zřejmé: žádné vysekávání drážek ve stěnách, žádná stavební suť v obývaných místnostech, žádné následné renovační práce, krátká doba instalace a úspora nákladů.

Povrchové instalace potrubních rozvodů s využitím systému HZ zajišťují vynikající poměr celkových nákladů a užitné hodnoty budovaných prostor.

Topné trubky položené rovnoběžně s podlahou jsou pod vysoce kvalitními soklovými lištami HZ neviditelné. Díky velkému množství dekorů a rozměrů lišt dokáže systém HZ vyhovět takřka jakémukoli projektu. Snadno ovladatelná upevňovací technika HZ zajišťuje rychlou a snadnou instalaci.

Pomocí HZ armatur dosáhnete rychlého a vizuálně přesvědčivého **připojení otopných těles**. Dodávají se pro všechny typy spojů (lisování, šroubování a pájení). Jejich použití znamená výraznou úsporu času při montáži.

Pro vertikální vedení potrubí nabízí systém HZ vysoce kvalitní **stoupačkové lišty** odolné proti UV záření v profilech U a L v celkem sedmi různých velikostech. Zakrytí potrubí na stěnách a stropech je velmi jednoduché. Stoupačkové lišty jsou proto pro opláštění izolovaných stoupaček nepostradatelné.

U výrobků HZ je kladen zvláštní důraz na snadnou montáž. Rychlá a bezproblémová instalace je možná i v obtížných montážních podmínkách, jaké bývají ve starých budovách.

## VNITŘNÍ A VNĚJŠÍ ROHY S TĚSNICÍ PÁSKOU

VNITŘNÍ ROH 80°-100° | VNĚJŠÍ ROH 80°-100° | VNITŘNÍ ROH 100°-135°



Montážní video

## Nové rohové spojky s pružnou těsnicí páskou pro větší flexibilitu

Nové rohové spojky HZ jsou vybaveny pružnou těsnicí páskou, a proto se optimálně přizpůsobují montážní situaci. Lze je použít v rozpětí  $80^{\circ}$ – $135^{\circ}$ .

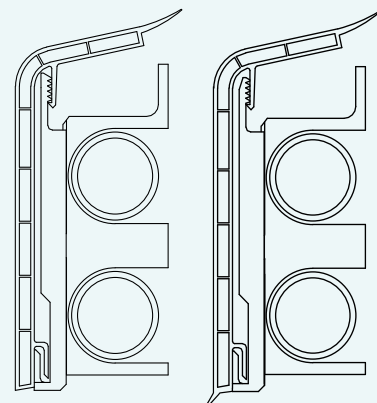
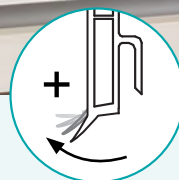
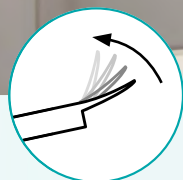
## Snadná manipulace pro rychlé a čisté řešení

Nové spojky byly speciálně navrženy pro problematické rohy s úhlem  $80^{\circ}$ – $135^{\circ}$ . Díky těsnicí pásce jsou flexibilní a lze je nůžkami zastříhnout pod požadovaným úhlem. Tvarovky se stejně jako jejich předchozí varianty upevňují pomocí příslušných vnitřních a vnějších rohových objímek (obj. č. 21-1009-0002 a 21-1009-0003).

## Jasně výhody!

- **flexibilní** použití díky těsnicí pásce na **míru** ke stěně
- perfektně se hodí pro téměř každé použití v rohu
- plynulý přechod k soklové liště **bez mezer**





## SLF SLF Plus

### Univerzální dekorativní lišta

### Lišta s přídatnou těsnicí páskou k podlaze

Profil SLF je univerzální soklová lišta s montážní hloubkou do 22 mm. **Nesmí být překročen celkový vnější rozměr 22 mm včetně fitinek.** Jedná se o stabilní plastový komorový profil s těsnicí páskou u stěny, která vyrovnává nerovnosti.

Materiál lišty je trvanlivý a mimořádně odolný proti nárazu. Pro stěny bez trubek jsou k dispozici odpovídající lišty BLF (strana 10).

Lišta se upevňuje po položení trubek pomocí objímky obj. č. 21-1009-0000 nebo před položením trubek pomocí objímky obj. č. 21-1009-0001. Objímky se upevňují pomocí hřebíkové kotvy obj. č. 21-1009-0008 nebo hmoždinky a vrutu obj. č. 21-1009-0009. Rohové spojky se montují pomocí vhodných rohových objímek.

Rohové objímky zajišťují stabilní uchycení lišty a rohových spojek, takže lišta není nutné řezat pod úhlem. Tím se ušetří drahocenný čas montáže.

HZ objímka pro stykový spoj také zajišťuje velmi dobré držení a stabilitu. Montáž rohových a stykových objímek probíhá až po instalaci potrubí, takže objímky lze podle potřeby vložit později.

Profil se zavěsí do objímek shora přitlakem ke stěně. Vnitřní a vnější rohy se nasunou na lišty odříznuté v pravém úhlu na rohové objímky.

U profilu SLF máte na výběr z 11 dekorů s odpovídajícími tvarovkami. U stěn a podlah s většími nerovnostmi doporučujeme použít přídatnou těsnicí lištu pro přilepení nebo použít profil SLF PLUS s přídatnou těsnicí lištou k podlaze (viz strany 24–25 a 38).





HZ objímka po instalaci potrubí (SCH 0000)



HZ objímka před instalací potrubí (SCH 0001)



HZ vnitřní rohová objímka po instalaci (IE SCH 0002) pro vnitřní rohové tvarovky  
*Pozor: instalujte širší stranou nahoru, protože vedení probíhá kónicky.*



HZ vnější rohová objímka po instalaci potrubí (AE SCH 0003) pro vnější rohové tvarovky



HZ objímka pro stykový spoj po instalaci potrubí (SV SCH 0004) pro přímé spojky

# Tvarovky pro řady SLF a SLF PLUS



Lišta SLF  
Lišta SLF PLUS



Vnitřní roh v rozsahu 80°–100°



Vnitřní roh v rozsahu 100°–135°



Vnější roh v rozsahu 80°–100°



Spojka

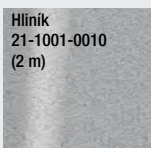
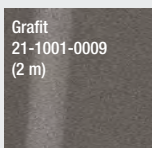
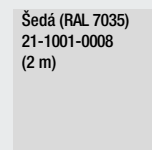
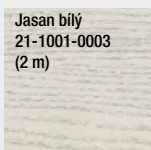
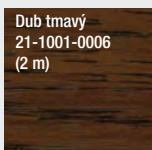
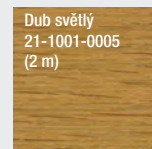
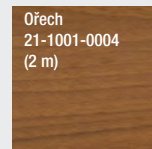
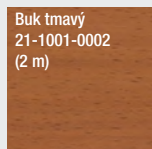
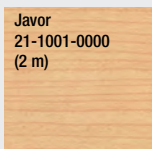


Koncovka levá

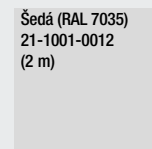
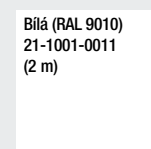


Koncovka pravá

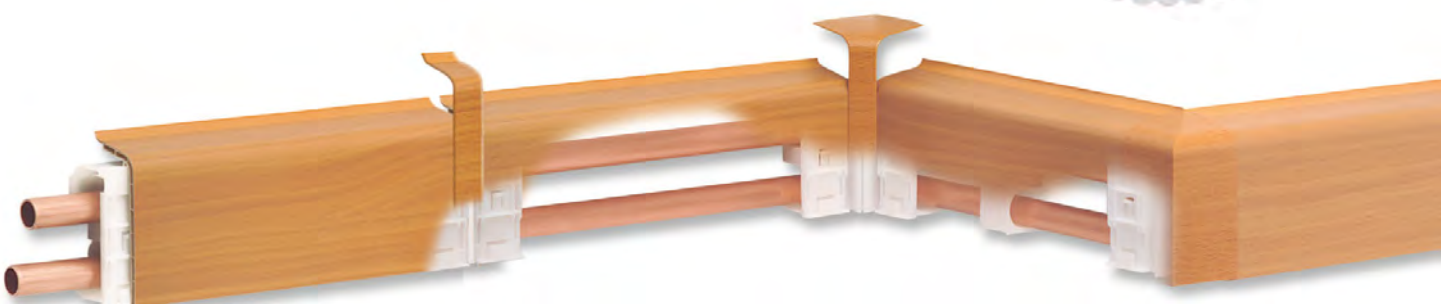
## SLF

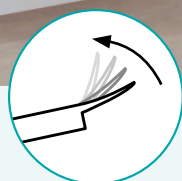


## SLF PLUS



Montážní video

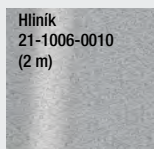
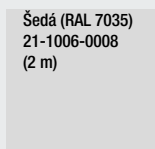
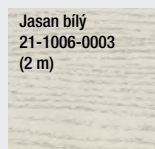
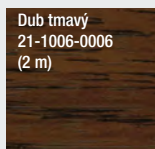
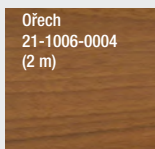
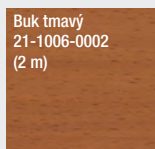
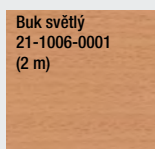
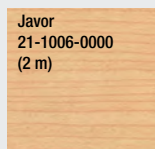


**UNIVERZÁLNÍ ŘEŠENÍ PRO RÁMOVÁNÍ STĚN BEZ TOPNÉHO POTRUBÍ**

**BLF** Krycí lišta z komorového profilu

Na stěnách bez topného potrubí doporučujeme použít slepý profil, tvořený pevnou plastovou krycí lištou s těsnicí páskou u stěny. Lišta je kompatibilní s lištami SLF a SLF PLUS. Je k dispozici v 11 deko-rech.

Krycí lišty (BLF) se snadno montují pomocí držáku (BLH), obj. č. 21-1009-0011. Držák se upevňuje pomocí hřebíkové hmoždinky obj. č. 21-1009-0007.

**Držáky lišt a lišty pro řadu BLF**
**Technika str. 26**

**BLF**




### BLT Kobercová lišta se silnou samolepicí páskou

Kobercové lišty se používají k estetickému dotvoření interiéru na stěnách, na nichž není položeno potrubí. Lišta se skládá ze stabilního plastového komorového profilu a je vybavena samolepicí kobercovou páskou pro vložení koberce.

Lišta se dodává v bílé barvě, která odpovídá profilu SLT (viz strana 14–15).



BLT

Technika str. 26

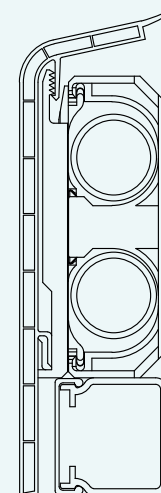


BLT lišta



BLT

Bílá (RAL 9010)  
21-1007-0000  
(2 m)



## **SLL** Soklová lišta pro umístění rozvodů elektroinstalace nebo třetí trubky

Lišta SLL s montážní hloubkou do 22 mm se používá při dodatečné pokládce kabelového rozvodu (doporučený rozměr kabelového žlabu 30 x 30 mm) nebo při pokládce třetí trubky. Jedná se o stabilní plastový komorový profil s těsnicí páskou u stěny pro vyrovnání nerovností stěn.

**Nesmí být překročen celkový vnější rozměr 22 mm včetně fitinek.**

V kombinaci se zásuvkovým krytem představuje ideální profil pro rychlou a cenově výhodnou modernizaci vašeho obydlí.

Upevnění se provádí po instalaci trubek pomocí objímky obj. č. 21-1009-0000 nebo před položením trubek pomocí objímky obj. č. 21-1009-0001. Rohové spojky se montují pomocí vhodných rohových objímek.

Lišta se zavěsí shora tlakem proti stěně. Vnitřní a vnější rohy se jednoduše nasunou na rohové objímky přes soklové lišty seříznuté v pravém úhlu.

U lišt SLL máte na výběr mezi dvěma dekory s příslušnými tvarovkami. Lišta SLL je vhodná pro armatury HZ pro připojení otopných těles (viz strany 18–19).

Kryt pro zásuvku odpovídající profilu SLL je vhodný pro elektrozásuvky, anténní, telefonní a datové vložky. Zásuvkové moduly z bílého plastu jsou k dispozici ve dvou provedeních:

**Kryt pro elektrozásuvku obj. č. 21-1003-0012**  
vhodné pro elektrozásuvku, k montáži bez rámečku, výřez 62 x 62 mm

**Kryt pro elektrozásuvku obj. č. 21-1003-0013**  
vhodné pro elektrozásuvku s rámečkem, výřez 73 x 73 mm

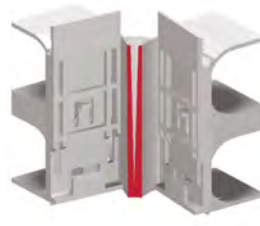
Zásuvka, rámeček zásuvky a kabelový žlab nejsou součástí dodávky.



HZ objímka po instalaci potrubí (SCH 0000)



HZ objímka před instalací potrubí (SCH 0001)



HZ vnitřní rohová objímka po instalaci potrubí (IE SCH 0002) pro vnitřní rohové lišty  
*Pozor: instalujte širší stranou nahoru, protože vedení probíhá kónicky.*



HZ vnější rohová objímka po instalaci potrubí (AE SCH 0003) pro vnější rohové tvarovky

## Soklové lišty pro řadu SLL



Lišta SLL



Vnitřní roh



Vnější roh



Spojka



Koncovka levá



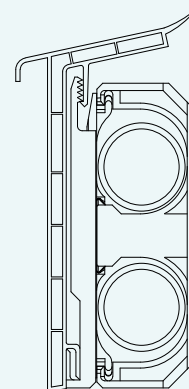
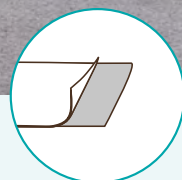
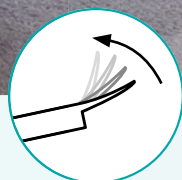
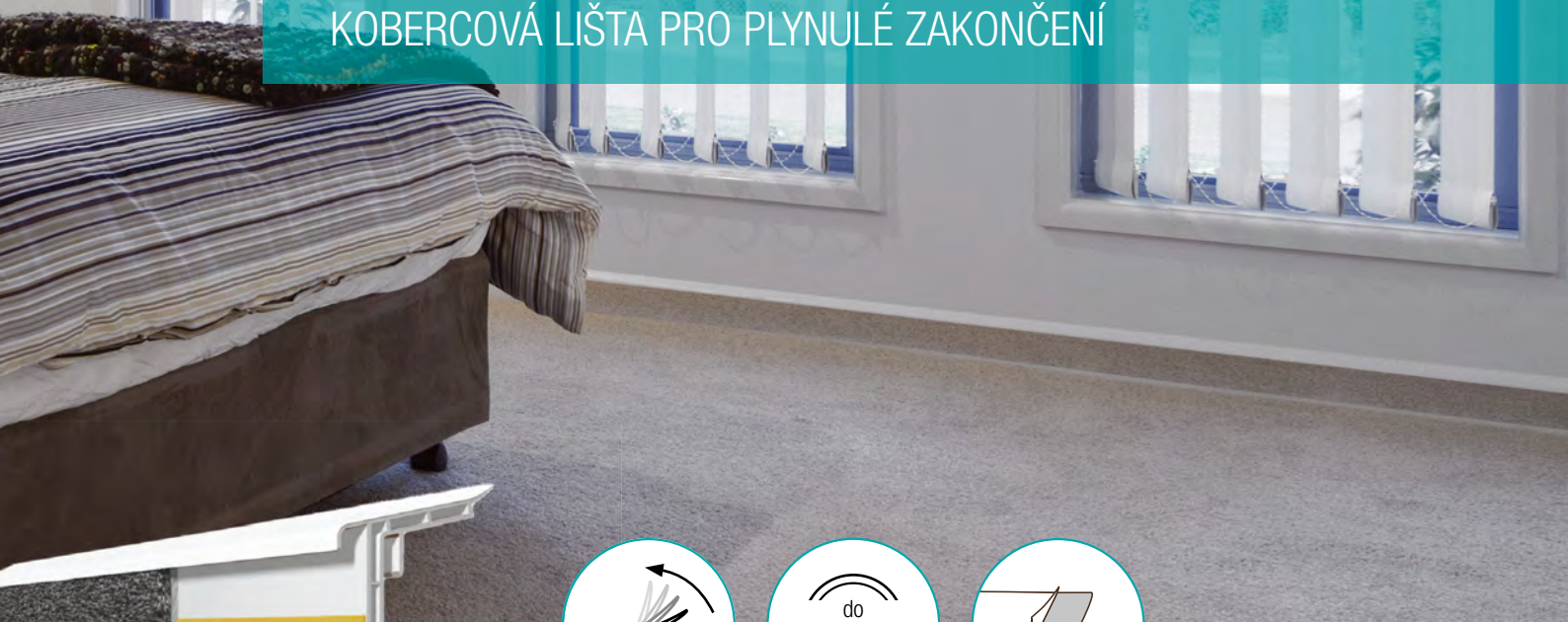
Koncovka pravá

### SLL

Dub světlý  
21-1003-0000  
(2 m)

Bílá (RAL 9010)  
21-1003-0001  
(2 m)



**KOBERCOVÁ LIŠTA PRO PLYNULÉ ZAKONČENÍ**

**SLT Kobercová lišta se silnou samolepicí páskou**

Lišta SLT se používá v případě požadavku na zakončení soklu kobercem. Lišta je vybavena samolepicí páskou pro vložení koberce. Jedná se o stabilní plastový dutý komorový profil s těsnicí páskou u stěny pro vyrovnání nerovností, který je vhodný pro trubky o vnitřním průměru 15, 16, 18 a 20 mm. **Nesmí být překročen celkový vnější průměr 22 mm včetně fitinek.** Vhodným doplňkem jsou slepé kobercové lišty.

Upevnění se provádí stejně jako u lišt SLF pomocí objímky obj. č. 21-1009-0000 po instalaci trubek nebo pomocí objímky obj. č. 21-1009-0001 před instalací trubek, přičemž objímka obj. č. 21-1009-0001 je vhodná zejména u nerovných stěn. Objímky se upevňují pomocí hřebíkové kotvy obj. č. 21-1009-0008 nebo šroubové kotvy obj. č. 21-1009-0009.

Rohové lišty SLT se rovněž montují pomocí odpovídajících rohových objímek. Rohové objímky zajišťují stabilní uchycení lišty a rohových lišt a navíc není nutné provádět žádné pokosové řezy. Tím se ušetří drahocenný čas montáže.

Lišta se zavěsí do objímek shora přitlakem ke stěně. Vnitřní a vnější rohy se nasunou na lišty naříznuté v pravém úhlu na rohové objímky.

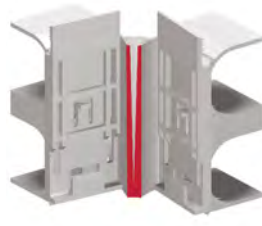
Dokonalého vzhledu dosáhnete v kombinaci s HZ přípojkami pro napojení otopných těles (viz str. 18-19). U stěn s výraznějšími nerovnostmi doporučujeme použít těsnicí pásku. Najdete ji v různých dekorech na straně 38.



HZ objímka po instalaci potrubí (SCH 0000)



HZ objímka před instalací potrubí (SCH 0001)



HZ vnitřní rohová objímka po instalaci potrubí (IE SCH 0002) pro vnitřní rohové tvarovky  
*Pozor: instalujte širší stranou nahoru, protože vedení probíhá kónicky.*



HZ vnější rohová objímka po instalaci potrubí (AE SCH 0003) pro vnější rohové tvarovky

# Kobercové lišty pro řadu SLT



Lišta SLT



Vnitřní roh



Vnější roh



Spojka



Koncovka levá

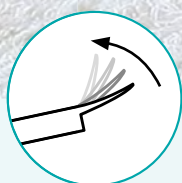


Koncovka pravá

## SLT

Bílá (RAL 9010)  
21-1002-0000  
(2 m)





### SLF 28 Lišta s větší montážní hloubkou

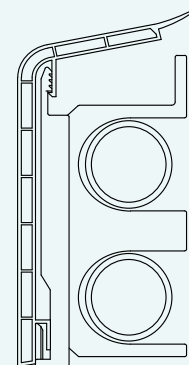
Lišta SLF 28 s montážní hloubkou do 28 mm je stabilní plastový komorový profil s těsnicí páskou u stěny pro vyrovnání nerovností.

**Nesmí být překročen celkový vnější rozměr 28 mm včetně fitinek.**

U lišty SLF 28 se nepoužívají rohové objímky, aby byla zajištěna maximální konstrukční volnost v rozích.

Po instalaci trubky se k upevnění použije objímka obj. č. 21-1009-0005 u které byly převzaty všechny montážní výhody objímky obj. č. 21-1009-0000.

Lišty a příslušné spojky jsou nabízeny v dekorech světlý dub a bílá.



**U stěn a podlah s velkými nerovnostmi doporučujeme použít dodatečnou těsnicí pásku. Tu lze přilepit k liště směrem ke stěně i k podlaze. Tím se dosáhne rozšíření profilu až o 10 mm. Těsnicí pásku a další příslušenství pro soklové lišty najdete na straně 38.**

### Objímky a tvarovky pro řadu SLF 28

Technika str. 31



HZ objímka po instalaci trubek (0005)



Lišta SLF 28



Vnitřní roh



Vnější roh



Spojka



Koncovka levá



Koncovka pravá

#### SLF 28

Dub světlý  
21-1004-0000  
(2 m)

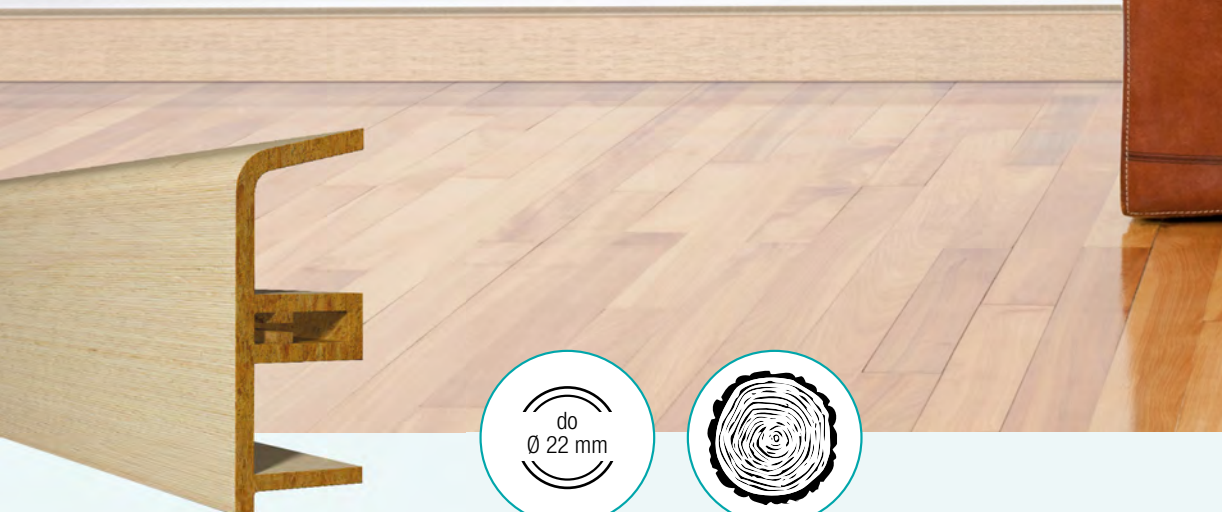
Bílá (RAL 9010)  
21-1004-0001  
(2 m)



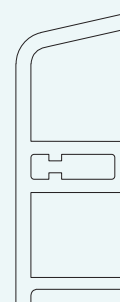
# SLHW

# LIŠTA NA BÁZI DŘEVA

## VYSOCE KVALITNÍ ROBUSTNÍ ŘADA



do  
Ø 22 mm



### SLHW Lišta z dřevěného kompozitu

Lišta SLHW s montážní hloubkou do 22 mm je vyrobena z robustního kompozitního materiálu na bázi dřeva a je volitelně k dispozici v přírodním provedení nebo s dýhou z pravého dřeva abachi. **Nesmí být překročen celkový vnější rozměr 22 mm včetně fitinek.**

Pro kvalitní krycí nátěr profilu "Přírodní" doporučujeme profil obrousit a nanést základní nátěr. Poté naneste krycí vrstvu hedvábně lesklého laku požadovaného odstínu.

SLHW lišta s dýhou je vhodná k lazurování, voskování, moření a lakování bezbarvým lakem.

Pro přesné řezání pod úhlem nabízíme HZ pokosnici (viz strana 38).

### Spojky pro řadu SLHW

Technika str. 27



Lišta SLHW



Koncovka  
pravá/levá



#### SLHW

Přírodní  
21-1005-0001  
(2 m)



Abachi  
21-1005-0002  
(2 m)



**KŘÍŽENÍ**

**Technika str. 32-36**

**HKU Křížení pro připojení otopných těles: lisovací profil, pájecí a svěrné šroubení**

Se systémy HZ dosáhnete rychlého a vizuálně čistého napojení otopných těles. Dvoudílná křížení HZ HKU z mosazi se používají pro různé nabízené typy a rozměry trubek a různé typy připojení: pro lisování s profilem V nebo M pro uhlíkovou ocel a měď, svěrné šroubení s vnitřním závitem 1/2" nebo 3/4" Eurokonus pro vícevrstvé trubky a pájené spoje do 22 mm.

Uzavíratelná přípojka HZ AWA umožňuje hloubkově a výškově stavitelnou montáž otopného tělesa s připojením jak středovým, tak levým nebo pravým. Určení: HKU 21-1010-0004/21-1010-0006 pro pravou nebo středovou montáž; HKU 21-1010-0005/21-1010-0007 pro levou nebo středovou montáž.

Technickou výhodou je také vysoká průtočná kapacita HKU a funkčnost AWA: přednastavení, uzavírání a vypouštění. HZ připojovací křížení umožňují výraznou úsporu času montáže s dokonalým estetickým výsledkem.



Křížení a propojky HZ lze kombinovat pouze s HZ svěrným šroubením s kovovým těsněním. V žádném případě nelze použít svěrná šroubení s měkkým těsněním.



Lisovací profil  
Měď a uhlíková ocel



Svěrné šroubení  
Vícevrstvá trubka



Pájení



Technika str. 37



## HKU-VAR

### Variabilní připojení otopných těles pro kovové a vícevrstvé trubky



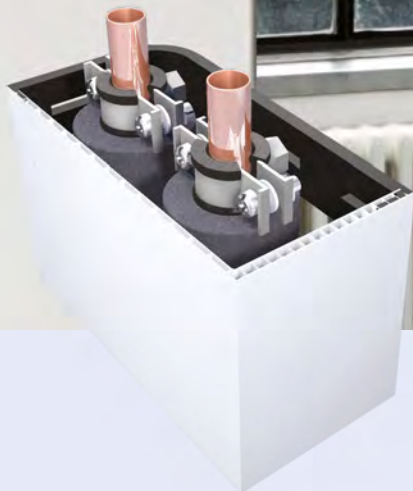
Variabilní připojovací křížení HKU-VAR přesvědčí svou flexibilitou. Je vhodné jak pro kovové, tak pro vícevrstvé trubky. Použijte příslušné svěrné šroubení HZ.

Uzavíratelná přípojka HZ AWA umožňuje hloubkově a výškově stavitelnou montáž otopného tělesa s připojením středovým, levým i pravým.

Připojovací set obj. č. 21-1010-0041 obsahuje všechny potřebné součásti pro napojení otopného tělesa s 3/4" přípojkou. Skládá se z dvojice HKU obj. č. 21-1010-0029 s 3/4" Eurokonusem, páru uzavíratelných přípojek s vypouštěním obj. č. 21-1010-0022 a dvou svěrných šroubení k radiátoru obj. č. 21-1010-0026 (vše poniklované). Svěrná šroubení pro napojení trubky je potřeba objednat samostatně.



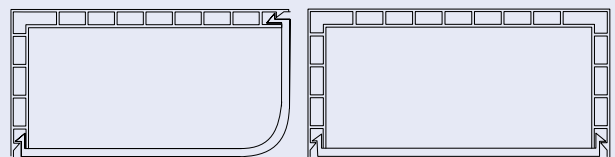
K tomuto účelu jsou schváleny pouze HZ svěrná šroubení s kovovým těsněním. V žádném případě nelze použít svěrná šroubení s měkkým těsněním. Řiďte se pokyny výrobce trubek.



### **STP** Plastové stoupačkové lišty v profilu L a U

Stoupačkové lišty HZ jsou stabilní plastové komorové profily v sedmi různých velikostech a profilech U nebo L. Lišty jsou bílé barvy a používají se zejména pro rozvody stoupačického potrubí. Vyznačují se dobrou odolností vůči nárazu a UV záření.

Profil L je určený pro zakrytí potrubí v rozích, případně jej lze použít jako soklovou lištu pro trubky o větších průměrech. Výhody jsou patrné zejména při zakrývání izolovaného potrubí:



- rychlá a levná montáž bez výrazného znečištění
- velmi stabilní spojení s upevňovacími díly a možnost revize
- lze malovat akrylovými barvami a tapetovat
- rozsáhlé příslušenství: koncové kryty, těsnicí manžeta, kontrolní dvířka

Stoupačkové lišty se dobře hodí také pro zakrytí sanitárních rozvodů, větracího potrubí nebo přípojek solárního systému.

### **Stoupačkové lišty, upevňovací díly, HZ koncový kryt**

**Technika str. 39-41**


Profil L



Upevňovací díl pro L-profil



Profil U



Upevňovací díl pro U-profil



HZ koncovka

## Příslušenství pro soklové lišty, připojení radiátorů a stoupačkové lišty

### Příslušenství lišt a HKU

Systém HZ nabízí rozsáhlý sortiment příslušenství pro efektivní a vizuálně dokonalou instalaci lišt a připojení otopných těles.

Pomocí měkké samolepicí těsnicí pásky lze lišty HZ rozšířit o 10 mm směrem ke stěně nebo podlaze, a tím vyrovnat nerovnosti ve stěně a na podlaze. Těsnicí páska je k dispozici ve třech barvách.

Vyštipovací kleště jsou ideální pro čisté zpracování lišt ve spojení s přípojkami radiátorů. Umožňují snadno a rychle udělat čistý výřez pro radiátorové přípojky. Výřez je pak dále možné zakrýt rozetou v příslušném dekoru.

Rovné a pokosové řezy, zejména u lišt HZ, lze provádět rychle a čistě pomocí pokosnice s vhodnými držáky.

### Příslušenství STP

Pro všestranné použití stoupačkových lišt je k dispozici široká škála příslušenství.

Bílá samolepicí těsnicí páska vyrovnává nerovnosti směrem ke stěně.

Samolepicí krycí pásku lze použít k zakrytí spáry mezi stoupačkovými lištami.

Stoupačkové rozety se používají k optickému zakrytí bočního výstupu potrubí.

Nástroj pro demontáž stoupačkových lišt HZ usnadňuje revizi a opravy potrubí.

Příslušenství doplňují kontrolní dvířka různých rozměrů.

## Příslušenství pro soklové lišty, připojení radiátorů a stoupačkové lišty

Technika str. 38



### Příslušenství soklových lišt a HKU



Těsnicí manžeta



Záslepka



Vyštipovací kleště



AWA-montážní měrka



Pokosnice



Náhradní jezdec

### Příslušenství STP



Hmoždinka + vřut



Stoupačková rozeta



Těsnicí manžeta



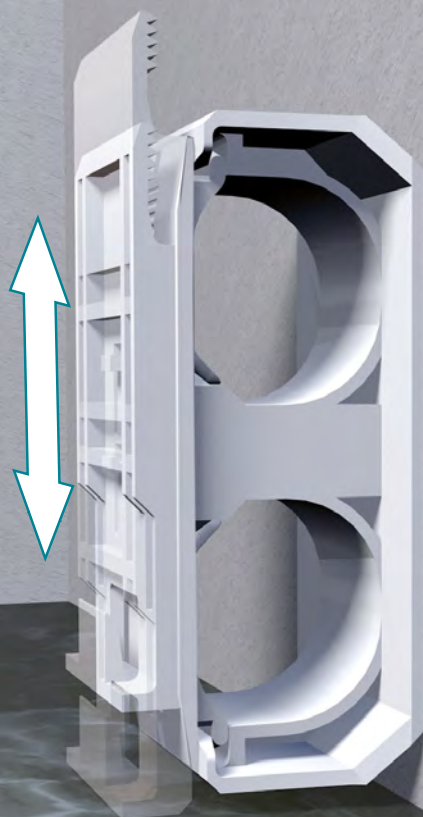
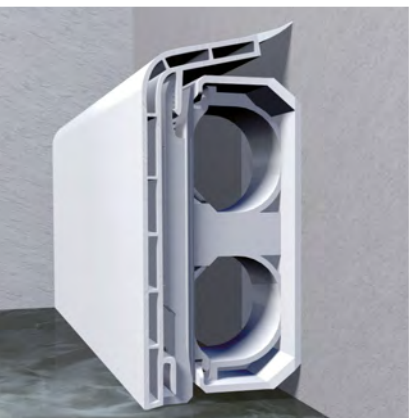
Krycí samolepicí páska



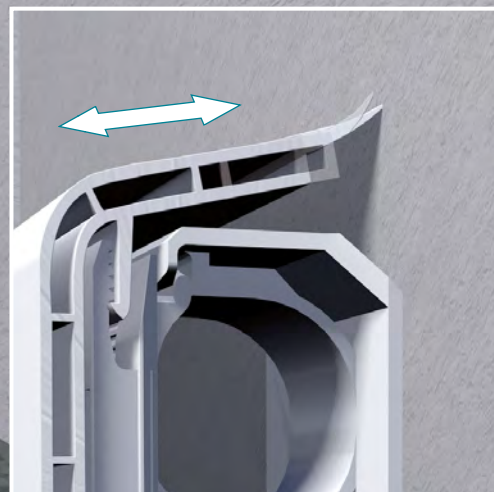
Revizní dvířka



Nástroj pro demontáž lišt



Základem dokonalé instalace soklové lišty je upevňovací systém s objímkou HZ. Za více než 50 let jsme získali zkušenosti a neustále zdokonalujeme technologie podle vašich požadavků. Flexibilní vyrovnání ke stěně, výšková nastavitelnost k podlaze a jednoduchá instalace jsou u HZ stejnou samozřejmostí jako rychlá montáž. Robustní, promyšlená technika, která nezklame ani v drsných podmínkách stavby.



#### **HZ objímka obj. č. 21-1009-0000 po instalaci trubek\***

- Dvoudílná, výškově nastavitelná objímka
- Upevnění pomocí hřebíkové hmoždinky obj. č. 21-1009-0008 nebo hmoždinky s vrutem obj. č. 21-1009-0009
- Kompatibilita objímek obj. č. 21-1009-0000 a 21-1009-0001
- Nesmí být překročen celkový vnější průměr 22 mm
- Výškově nastavitelný jezdec se západkovým mechanismem
- Možné též upevnit pomocí hřebíkové hmoždinky obj. č. 21-1009-0007 pro nerovné stěny



#### **HZ objímka obj. č. 21-1009-0001 před instalací trubek\***

- Třídílná, výškově nastavitelná objímka
- Objímka se po vložení trubek uzavře západkou
- Upevnění pomocí hřebíkové hmoždinky obj. č. 21-1009-0008 nebo hmoždinky s vrutem obj. č. 21-1009-0009
- Kompatibilita objímek obj. č. 21-1009-0000 a 21-1009-0001
- Nesmí být překročen celkový vnější průměr 22 mm
- Velká plocha zajišťuje kontakt s nerovnými stěnami a poškozenými omítkami
- Výškově nastavitelný jezdec se západkovým mechanismem



#### **HZ vnitřní rohová objímka obj. č. 21-1009-0002 po instalaci trubek**

- Objímka se přizpůsobí rohům od 80° do 135°
- Stabilní vedení pro snadné nasazení vnitřního rohu
- Upevnění pomocí hřebíkové hmoždinky obj. č. 21-1009-0008 nebo hmoždinky s vrutem obj. č. 21-1009-0009
- Nesmí být překročen celkový vnější rozměr 22 mm
- Výškově nastavitelný jezdec se západkovým mechanismem

**Pozor: instalujte širší stranou nahoru, protože vedení probíhá kónicky.**



#### **HZ vnější rohová objímka obj. č. 21-1009-0003 před instalací trubek**

- Objímka se přizpůsobí rohům od 80° do 100°
- Stabilní vedení pro snadné nasazení vnějšího rohu
- Upevnění pomocí hřebíkové hmoždinky obj. č. 21-1009-0008 nebo hmoždinky s vrutem obj. č. 21-1009-0009
- Nesmí být překročen celkový vnější rozměr 22 mm
- Výškově nastavitelný jezdec se západkovým mechanismem



#### **HZ spojková objímka obj. č. 21-1009-0004 po instalaci trubek**

- Stabilní vodičko pro snadné nasazení spojkové objímky
- Upevnění pomocí hřebíkové hmoždinky obj. č. 21-1009-0008 nebo hmoždinky s vrutem obj. č. 21-1009-0009
- Nesmí být překročen celkový vnější rozměr 22 mm
- Výškově nastavitelný jezdec se západkovým mechanismem



#### **HZ objímka obj. č. 21-1009-0005 po instalaci trubek\***

- Dvoudílná, výškově nastavitelná objímka
- Upevnění pomocí hřebíkové hmoždinky obj. č. 21-1009-0010
- Nesmí být překročen celkový vnější rozměr 28 mm.
- Výškově nastavitelný jezdec se západkovým mechanismem
- Další možnost upevnění pomocí hřebíkové hmoždinky obj. č. 21-1009-0007 pro nerovné stěny



Vzdálenost mezi objímkami by neměla přesáhnout 50 cm.

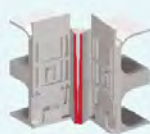
\* Pro objímky obj. č. 21-1009-0000, obj. č. 21-1009-0001 a obj. č. 21-1009-0005 k zajištění beznapěťové instalace doporučujeme vzdálenost mezi objímkami a podlahou 1 až 3 mm.



**HZ objímka obj. č. 21-1009-0000 (SCH 0000)**  
Objímka po instalaci trubek, montážní hloubka do 22 mm. Vhodné pro všechny profily HZ SLF, HZ SLF PLUS, HZ SLT a HZ SLL. Balení: 40 ks, spotřeba: 2 ks na metr.  
**Aby byla zajištěna instalace bez napětí, doporučujeme vzdálenost mezi objímkou a podlahou 1-3 mm.**



**HZ objímka obj. č. 21-1009-0001 (SCH 0001)**  
Objímka před instalací trubek, montážní hloubka do 22 mm. Vhodné pro všechny profily HZ SLF, HZ SLF PLUS, HZ SLT a HZ SLL. Balení: 40 ks, spotřeba: 2 ks na metr.  
**Aby byla zajištěna instalace bez napětí, doporučujeme vzdálenost mezi objímkou a podlahou 1-3 mm.**



**HZ vnitřní rohová objímka obj. č. 21-1009-0002 (IE SCH 0002)** Objímka po instalaci trubek, montážní hloubka do 22 mm. Vhodné pro všechny profily IE, IET a IEL v odpovídajícím dekoru. Objímka se nastavuje do rohů v rozmezí 80°-135°.  
**Instalujte širší stranou nahoru, protože vedení probíhá kónicky.**  
Balení: 40 ks, spotřeba: 1 ks na vnitřní roh.



**HZ vnější rohová objímka obj. č. 21-1009-0003 (AE SCH 0003)**  
Objímka po instalaci trubek, montážní hloubka do 22 mm. Vhodné pro všechny profily IE, IET a IEL v odpovídajícím dekoru. Objímka se nastavuje do rohů v rozmezí 80°-100°.  
Balení: 40 ks, spotřeba: 1 ks na vnější roh.



**HZ spojková objímka obj. č. 21-1009-0004 (SV SCH 0004)**  
Objímka po instalaci trubek, montážní hloubka do 22 mm. Pouze při použití s objímkou SV v odpovídajícím dekoru.  
Balení: 40 ks, spotřeba: 1 ks na spojkovou objímku.



**Hřebíková hmoždinka obj. č. 21-1009-0008 (ND 0008)**  
Hřebíková hmoždinka se zapuštěnou hlavou a šroubovým hřebíkem.  
Balení: 50 ks, spotřeba: 1 ks na objímku, 2 ks na rohovou objímku.  
**Pro dodatečné upevnění objímky obj. č. 21-1009-0000 použijte 21-1009-0007**



**Šroubová hmoždinka obj. č. 21-1009-0009 (DHB 0009)**



**Hřebíková hmoždinka obj. č. 21-1009-0007 (ND 0007)**  
Hřebíková hmoždinka se zapuštěnou hlavou a šroubovým hřebíkem.  
Balení: 50 ks  
Spotřeba: 1 ks pro dodatečné upevnění objímky obj. č. 21-1009-0000



**SLF lišta**  
Soklová lišta s plastového komorového profilu L.  
Balení: 20 m, délka 2 m



**SLF PLUS**  
Soklová lišta s pružnou těsnicí páskou k podlaze.  
Balení: 20 m, délka 2 m



**Vnitřní roh 80° - 100°**  
S pružnou těsnicí páskou.  
Pouze při použití s IE SCH 0002  
Balení: 10 kusů



**Vnitřní roh 100° - 135°**  
Pouze při použití s IE SCH 0002  
Balení: 10 kusů



**Vnější roh 80° - 100°**  
Pouze při použití s AE SCH 0003  
Balení: 10 kusů



**Spojka**  
Pouze při použití s SV SCH 0004  
Balení: 10 kusů



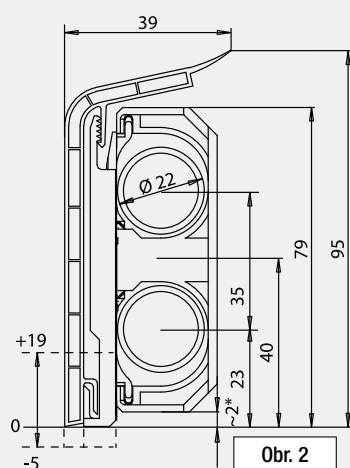
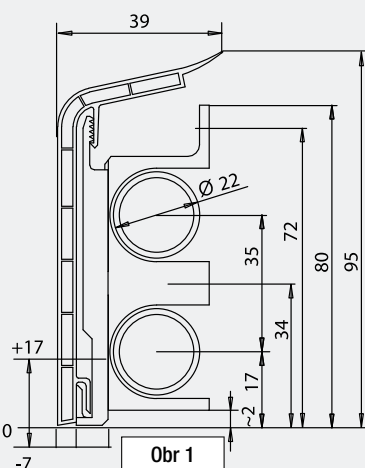
**Levá koncovka**  
Stejná koncovka také pro BLF (strana 29)  
Balení: 10 kusů



**Pravá koncovka**  
Stejná koncovka také pro BLF (strana 29)  
Balení: 10 kusů



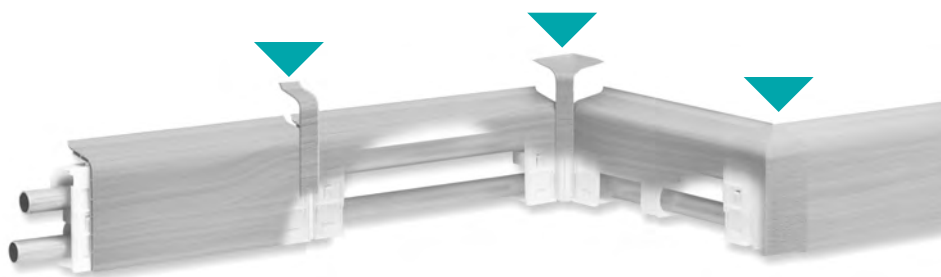
Objímka obj. č. 21-1009-0001 je vhodná zejména pro nerovné stěny a měkké nebo poškozené omítky. Objímky obj. č. 21-1009-0000 a 21-1009-0001 doporučujeme umístit každých 50 cm. V případě problematických stěn by měly být svorky umístěny v menších rozestupech. Nesmí být překročen celkový vnější rozměr 22 mm včetně fitinek.







Při použití vnitřního rohu HZ potřebujete HZ vnitřní rohovou objímku (IE SCH 0002), při použití vnějšího rohu potom HZ vnější rohovou objímku (AE SCH 0003) a při použití spojky budete potřebovat HZ spojkovou objímku (SV SCH 0004). Na každý řezaný profil odečtete 45 mm na každou vnitřní rohovou objímku.

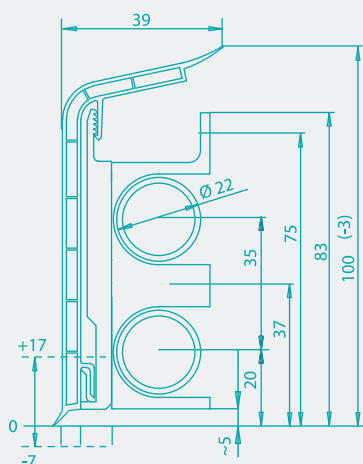


Javor	Buk světlý	Buk tmavý	Jasan bílý	Ořech	Dub světlý	Dub tmavý	Bílá (RAL 9010)	Šedá (RAL 7035)	Grafit	Hliník
Obj. č. 21-1001-0000 (SLF A 2M)	Obj. č. 21-1001-0001 (SLF BH 2M)	Obj. č. 21-1001-0002 (SLF BD 2M)	Obj. č. 21-1001-0003 (SLF EW 2M)	Obj. č. 21-1001-0004 (SLF NB 2M)	Obj. č. 21-1001-0005 (SLF EH 2M)	Obj. č. 21-1001-0006 (SLF ED 2M)	Obj. č. 21-1001-0007 (SLF W 2M)	Obj. č. 21-1001-0008 (SLF G 2M)	Obj. č. 21-1001-0009 (SLF GR 2M)	Obj. č. 21-1001-0010 (SLF AL 2M)
—	—	—	—	—	—	—	Obj. č. 21-1001-0011 (SLF W Plus 2M)	Obj. č. 21-1001-0012 (SLF G Plus 2M)	—	—
Obj. č. 21-1001-0068 (IE 100 A)	Obj. č. 21-1001-0069 (IE 100 BH)	Obj. č. 21-1001-0070 (IE 100 BD)	Obj. č. 21-1001-0071 (IE 100 EW)	Obj. č. 21-1001-0072 (IE 100 NB)	Obj. č. 21-1001-0073 (IE 100 EH)	Obj. č. 21-1001-0074 (IE 100 ED)	Obj. č. 21-1001-0075 (IE 100 W)	Obj. č. 21-1001-0076 (IE 100 G)	Obj. č. 21-1001-0077 (IE 100 GR)	Obj. č. 21-1001-0078 (IE 100 AL)
Obj. č. 21-1001-0079 (IE 135 A)	Obj. č. 21-1001-0080 (IE 135 BH)	Obj. č. 21-1001-0081 (IE 135 BD)	Obj. č. 21-1001-0082 (IE 135 EW)	Obj. č. 21-1001-0083 (IE 135 NB)	Obj. č. 21-1001-0084 (IE 135 EH)	Obj. č. 21-1001-0085 (IE 135 ED)	Obj. č. 21-1001-0086 (IE 135 W)	Obj. č. 21-1001-0087 (IE 135 G)	Obj. č. 21-1001-0088 (IE 135 GR)	Obj. č. 21-1001-0089 (IE 135 AL)
Obj. č. 21-1001-0090 (AE 100 A)	Obj. č. 21-1001-0091 (AE 100 BH)	Obj. č. 21-1001-0092 (AE 100 BD)	Obj. č. 21-1001-0093 (AE 100 EW)	Obj. č. 21-1001-0094 (AE 100 NB)	Obj. č. 21-1001-0095 (AE 100 EH)	Obj. č. 21-1001-0096 (AE 100 ED)	Obj. č. 21-1001-0097 (AE 100 W)	Obj. č. 21-1001-0098 (AE 100 G)	Obj. č. 21-1001-0099 (AE 100 GR)	Obj. č. 21-1001-0100 (AE 100 AL)
Obj. č. 21-1001-0035 (SV A)	Obj. č. 21-1001-0036 (SV BH)	Obj. č. 21-1001-0037 (SV BD)	Obj. č. 21-1001-0038 (SV EW)	Obj. č. 21-1001-0039 (SV NB)	Obj. č. 21-1001-0040 (SV EH)	Obj. č. 21-1001-0041 (SV ED)	Obj. č. 21-1001-0042 (SV W)	Obj. č. 21-1001-0043 (SV G)	Obj. č. 21-1001-0044 (SV GR)	Obj. č. 21-1001-0045 (SV AL)
Obj. č. 21-1001-0046 (ES A levá)	Obj. č. 21-1001-0047 (ES BH levá)	Obj. č. 21-1001-0048 (ES BD levá)	Obj. č. 21-1001-0049 (ES EW levá)	Obj. č. 21-1001-0050 (ES NB levá)	Obj. č. 21-1001-0051 (ES EH levá)	Obj. č. 21-1001-0052 (ES ED levá)	Obj. č. 21-1001-0053 (ES W levá)	Obj. č. 21-1001-0054 (ES G levá)	Obj. č. 21-1001-0055 (ES GR levá)	Obj. č. 21-1001-0056 (ES AL levá)
Obj. č. 21-1001-0057 (ES A pravá)	Obj. č. 21-1001-0058 (ES BH pravá)	Obj. č. 21-1001-0059 (ES BD pravá)	Obj. č. 21-1001-0060 (ES EW pravá)	Obj. č. 21-1001-0061 (ES NB pravá)	Obj. č. 21-1001-0062 (ES EH pravá)	Obj. č. 21-1001-0063 (ES ED pravá)	Obj. č. 21-1001-0064 (ES W pravá)	Obj. č. 21-1001-0065 (ES G pravá)	Obj. č. 21-1001-0066 (ES GR pravá)	Obj. č. 21-1001-0067 (ES AL pravá)

## SLF

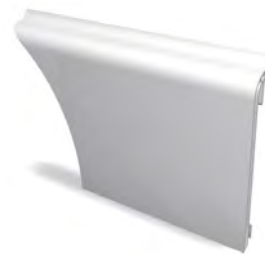
**Obr. 1:**  
Montážní rozměry lišty **SLF** a objímky obj. č. 21-1009-0000 **po** instalaci trubek

**Obr. 2:**  
Montážní rozměry **SLF** a objímky obj. č. 21-1009-0001 **před** instalací trubek



## SLF PLUS

Montážní rozměry **SLF PLUS** a objímky obj. č. 21-1009-0000 **po** instalaci trubek









### HZ držák obj. č. 21-1009-0011 (BLH 0011)

Držák krycí lišty pro upevnění krycích lišt BLF. Kobercové krycí lišty BLT se upevňují pouze pomocí vrutu bez držáku.  
Balení: 40 kusů, spotřeba: 2 kusy na metr  
Držáky krycích lišt se umísťují každých 50 cm.



### Hřebíková hmoždinka obj. č. 21-1009-0007 (ND 0007)

Hřebíková hmoždinka se zapuštěnou hlavou a šroubovým hřebíkem.  
Balení: 50 ks  
Spotřeba: 1 ks pro dodatečné upevnění objímky obj. č. 21-1009-0000

	Javor	Buk světlý	Buk tmavý	Jasan bílý	Ořech	Dub světlý	Dub tmavý	Bílá (RAL 9010)
 <b>Krycí lišta</b> z plastového komorového profilu; kompatibilní se SLF Balení: 20 m Délka 2 m	Obj. č. 21-1006-0000 (BLF A 2M)	Obj. č. 21-1006-0001 (BLF BH 2M)	Obj. č. 21-1006-0002 (BLF BD 2M)	Obj. č. 21-1006-0003 (BLF EW 2M)	Obj. č. 21-1006-0004 (BLF NB 2M)	Obj. č. 21-1006-0005 (BLF EH 2M)	Obj. č. 21-1006-0006 (BLF ED 2M)	Obj. č. 21-1006-0007 (BLF W 2M)
 <b>Vnitřní roh pro krycí lištu</b> také pro přechod z BLF na SLF Balení: 10 kusů	Obj. č. 21-1006-0011 (IE BLF A)	Obj. č. 21-1006-0012 (IE BLF BH)	Obj. č. 21-1006-0013 (IE BLF BD)	Obj. č. 21-1006-0014 (IE BLF EW)	Obj. č. 21-1006-0015 (IE BLF NB)	Obj. č. 21-1006-0016 (IE BLF EH)	Obj. č. 21-1006-0017 (IE BLF ED)	Obj. č. 21-1006-0018 (IE BLF W)
 <b>Vnější roh pro krycí lištu</b> Balení: 10 kusů	Obj. č. 21-1006-0022 (AE BLF A)	Obj. č. 21-1006-0023 (AE BLF BH)	Obj. č. 21-1006-0024 (AE BLF BD)	Obj. č. 21-1006-0025 (AE BLF EW)	Obj. č. 21-1006-0026 (AE BLF NB)	Obj. č. 21-1006-0027 (AE BLF EH)	Obj. č. 21-1006-0028 (AE BLF ED)	Obj. č. 21-1006-0029 (AE BLF W)
 <b>Spojka pro krycí lištu</b> Balení: 10 kusů	Obj. č. 21-1006-0033 (ST BLF A)	Obj. č. 21-1006-0034 (ST BLF BH)	Obj. č. 21-1006-0035 (ST BLF BD)	Obj. č. 21-1006-0036 (ST BLF EW)	Obj. č. 21-1006-0037 (ST BLF NB)	Obj. č. 21-1006-0038 (ST BLF EH)	Obj. č. 21-1006-0039 (ST BLF ED)	Obj. č. 21-1006-0040 (ST BLF W)
 <b>Levá koncovka</b> Balení: 10 kusů	Obj. č. 21-1001-0046 (ES A levá)	Obj. č. 21-1001-0047 (ES BH levá)	Obj. č. 21-1001-0048 (ES BD levá)	Obj. č. 21-1001-0049 (ES EW levá)	Obj. č. 21-1001-0050 (ES NB levá)	Obj. č. 21-1001-0051 (ES EH levá)	Obj. č. 21-1001-0052 (ES ED levá)	Obj. č. 21-1001-0053 (ES W levá)
 <b>Pravá koncovka</b> Balení: 10 kusů	Obj. č. 21-1001-0057 (ES A pravá)	Obj. č. 21-1001-0058 (ES BH pravá)	Obj. č. 21-1001-0059 (ES BD pravá)	Obj. č. 21-1001-0060 (ES EW pravá)	Obj. č. 21-1001-0061 (ES NB pravá)	Obj. č. 21-1001-0062 (ES EH pravá)	Obj. č. 21-1001-0063 (ES ED pravá)	Obj. č. 21-1001-0064 (ES W pravá)

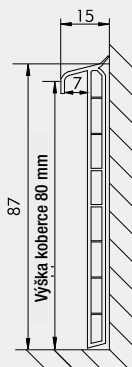
## BLT

### Kobercová krycí lišta



**Kobercová krycí lišta**  
 se samolepicí páskou, kompatibilní s SLT.  
 Balení: 20 m  
 Délka: 2 m  
 (montáž bez BLH)

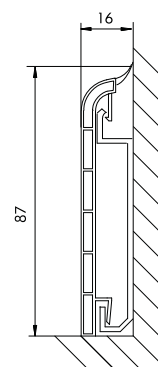
Bílá (RAL 9010)  
 Obj. č. 21-1007-0000 (BLT W 2M)



Rozměry BLT



Aby bylo možné tvarovku použít pro slepé lišty, doporučujeme ji zkrátit nožem na koberce nebo nůžkami podle linie zlomu, naznačené na vnitřní straně tvarovky.  
 Vnitřní roh pro slepé lišty lze také použít pro přechod ze soklové na slepou lištu.

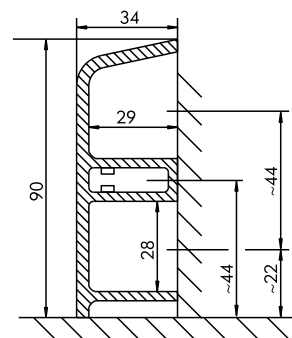


Rozměry BLF s BLH

## Lišta na bázi dřeva z dřevěného kompozitu s montážní hloubkou do 22 mm



Dodání pouze celé balení	Přírodní	Abachi
<p><b>SLHW kompozitní soklová lišta</b> Lišty s montážní hloubkou do 22 mm Balení: 10 m Délka: 2 m</p>	<p>Obj. č. 21-1005-0001 (SLHW přírodní na barvení)</p>	<p>Obj. č. 21-1005-0002 (SLHW A na lakování)</p>
	<p><b>Koncovka</b> Vhodná pro obj. č. 21-1005-0001 a 21-1005-0003. Lze použít na levé i pravé straně. Balení: 1 kus</p>	<p>Obj. č. 21-1005-0003 (HW E)</p>



Rozměry SLHW

Šedá (RAL 7035)	Grafit	Hliník
Obj. č. 21-1006-0008 (BLF G 2M)	Obj. č. 21-1006-0009 (BLF Gr 2M)	Obj. č. 21-1006-0010 (BLF AL 2M)
Obj. č. 21-1006-0019 (IE BLF G)	Obj. č. 21-1006-0020 (IE BLF GR)	Obj. č. 21-1006-0021 (IE BLF AL)
Obj. č. 21-1006-0030 (AE BLF G)	Obj. č. 21-1006-0031 (AE BLF GR)	Obj. č. 21-1006-0032 (AE BLF AL)
Obj. č. 21-1006-0041 (ST BLF G)	Obj. č. 21-1006-0042 (ST BLF GR)	Obj. č. 21-1006-0043 (ST BLF AL)
Obj. č. 21-1001-0054 (ES G levá)	Obj. č. 21-1001-0055 (ES GR levá)	Obj. č. 21-1001-0056 (ES AL levá)
Obj. č. 21-1001-0065 (ES G pravá)	Obj. č. 21-1001-0066 (ES GR pravá)	Obj. č. 21-1001-0067 (ES AL pravá)



Upevnění se provádí pomocí vrtulů s půlkulatou nebo zápustnou hlavou. Lišty je potřeba v rozích přesně seříznout. SLHW - lišta Přírodní je vhodná pouze pro lakování (NE pro moření).

Nesmí být překročen celkový vnější průměr 22 mm včetně fitinek.


### Zvláštní pokyny pro skladování a zpracování:

Skladování při teplotě: 15 - 25 °C, rel. vlhkost: 50 - 65 %. Neskladujte venku. Pro aklimatizaci uložte lišty rozbalené v montážní místnosti alespoň na 48 hodin před instalací. Chraňte povrch lišt před nečistotami a vlhkostí, dokud nebudou opatřeny nátěrem. Je nutné kompenzovat dilataci: 2-3 mm vůči přilehlým stěnám a také 2-3 mm spárou u délek nad 4 m instalované lišty. Tyto spáry lze později vyplnit silikonem.


## Vhodné HZ přípojky otopných těles pro lišty SLHW (str. 32, 33)

Trubka Ø	Pájení (měď)	Lisování (měď/ocel)
Do 18 mm	<p>HKU 21-1010-0016 / 21-1010-0017 T-kus křížení pro připojení otopného tělesa pájením</p>	<p>HKU 21-1010-0008 / 21-1010-0009 T-kus křížení pro připojení otopného tělesa lisováním</p>
	<p>HKU UP 21-1010-0020 Podomítkové přípojky s připojením na T-kus (pájecí, dodávka stavby)</p>	<p>HKU UP 21-1010-0020 / 21-1010-0021 Podomítkové přípojky s připojením na T-kus (lisovací, dodávka stavby)</p>
Do 22 mm	<p>HKU UP 21-1010-0020 Podomítkové přípojky s připojením na T-kus (pájecí, dodávka stavby)</p>	<p>—</p>

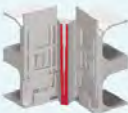
Nesmí být překročen celkový vnější průměr 22 mm (včetně fitinek).


**HZ objímka obj. č. 21-1009-0000 (SCH 0000)**  
Objímka po instalaci trubek, montážní hloubka do 22 mm. Vhodné pro všechny profily HZ SLF, HZ SLF PLUS, HZ SLT a HZ SLL.  
Balení: 40 ks, spotřeba: 2 ks na metr.  
**Aby byla zajištěna instalace bez napětí, doporučujeme vzdálenost mezi objímkou a podlahou 1-3 mm.**




**HZ objímka obj. č. 21-1009-0001 (SCH 0001)**  
Objímka před instalací trubek, montážní hloubka do 22 mm. Vhodné pro všechny profily HZ SLF, HZ SLF PLUS, HZ SLT a HZ SLL.  
Balení: 40 ks, spotřeba: 2 ks na metr.  
**Aby byla zajištěna instalace bez napětí, doporučujeme vzdálenost mezi objímkou a podlahou 1-3 mm.**




**HZ vnitřní rohová objímka obj. č. 21-1009-0002 (IE SCH 0002)**  
Objímka po instalaci trubek, montážní hloubka do 22 mm. Vhodné pro všechny profily IE, IET a IEL v odpovídajícím dekoru. Objímka se nastavuje do rohů v rozmezí 80°-135°  
**Instalujte širší stranou nahoru, protože vedení probíhá kónicky.**  
Balení: 40 ks, spotřeba: 1 ks na vnitřní roh.




**HZ vnější rohová objímka obj. č. 21-1009-0003 (AE SCH 0003)**  
Objímka po instalaci trubek, montážní hloubka do 22 mm. Vhodné pro všechny profily IE, IET a IEL v odpovídajícím dekoru. Objímka se nastavuje do rohů v rozmezí 80°-100°  
Balení: 40 ks, spotřeba: 1 ks na vnější roh.









**Hřebíková hmoždinka obj. č. 21-1009-0008 (ND 0008)**  
Hřebíková hmoždinka se zapuštěnou hlavou a šroubovým hřebíkem.  
Balení: 50 ks, spotřeba: 1 ks na objímku, 2 ks na rohovou objímku.  
**Pro dodatečné upevnění objímky obj. č. 21-1009-0000 použijte 21-1009-0007**



**Šroubová hmoždinka obj. č. 21-1009-0009 (DHB 0009)**  
Šroubová hmoždinka pro duté tvárnice a sádkartonové stěny.  
Balení: 50 ks  
Spotřeba: 1 ks na objímku, 2 kusy na rohovou objímku



**Hřebíková hmoždinka obj. č. 21-1009-0007 (ND 0007)**  
Hřebíková hmoždinka se zapuštěnou hlavou a šroubovým hřebíkem.  
Balení: 50 ks  
Spotřeba: 1 ks pro dodatečné upevnění objímky obj. č. 21-1009-0000

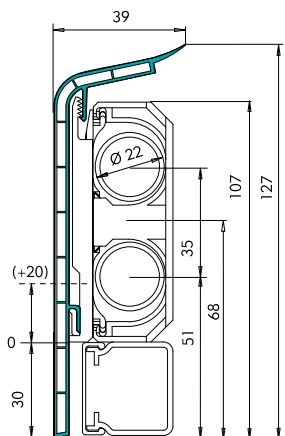
	Dub světlý	Bílá (RAL 9010)
 <p><b>SLL soklová lišta</b> pro 3 trubky nebo elektroinstalační kabelový žlab Balení: 20 m Délka: 2 m</p>	Obj. č. 21-1003-0000 (SLL EH 2M)	Obj. č. 21-1003-0001 (SLL W 2M)
 <p><b>Vnitřní roh</b> <b>POZOR:</b> pouze pro použití s IE SCH 2151 Balení: 10 kusů</p>	Obj. č. 21-1003-0002 (IEL EH)	Obj. č. 21-1003-0003 (IEL W)
 <p><b>Vnější roh</b> <b>POZOR:</b> pouze pro použití s AE SCH 2152 Balení: 10 kusů</p>	Obj. č. 21-1003-0004 (AEL EH)	Obj. č. 21-1003-0005 (AEL W)
 <p><b>Spojka</b> Balení: 10 kusů</p>	Obj. č. 21-1003-0006 (STL EH)	Obj. č. 21-1003-0007 (STL W)
 <p><b>Levá koncoka</b> Balení: 10 kusů</p>	Obj. č. 21-1003-0008 (ESL EH levá)	Obj. č. 21-1003-0009 (ESL W levá)
 <p><b>Pravá koncoka</b> Balení: 10 kusů</p>	Obj. č. 21-1003-0010 (ESL EH pravá)	Obj. č. 21-1003-0011 (ESL W pravá)



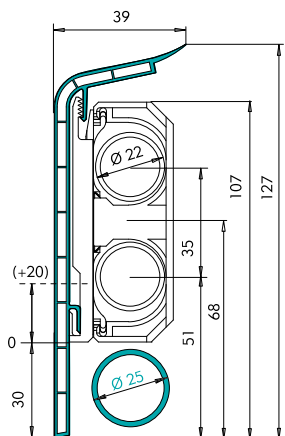
Příklad instalace SLL v kombinaci s kabelovým žlabem a zásuvkovým krytem



Při použití vnitřního rohu HZ potřebujete vnitřní rohovou objímku HZ (obj. č. 21-1009-0002), při použití vnějšího rohu HZ potom vnější rohovou objímku HZ (obj. č. 21-1009-0003). Za každý řezaný profil odečtete 45 mm na každou vnitřní rohovou objímku.  
Doporučujeme objímky (obj. č. 21-1009-0000 a 21-1009-0001) umístit každých 50 cm.  
V případě problematických stěn by měly být objímky umístěny v menších rozestupech.  
Nesmí být překročen celkový vnější průměr 22 mm včetně fitinek.



Rozměry profilu SLL,  
s objímkou  
obj. č. 21-1009-0001  
a standardním kabelovým  
žlabem max. 30 x 30 mm



Rozměry profilu SLL,  
s objímkou  
obj. č. 21-1009-0001  
a v kombinaci s třetí  
trubkou



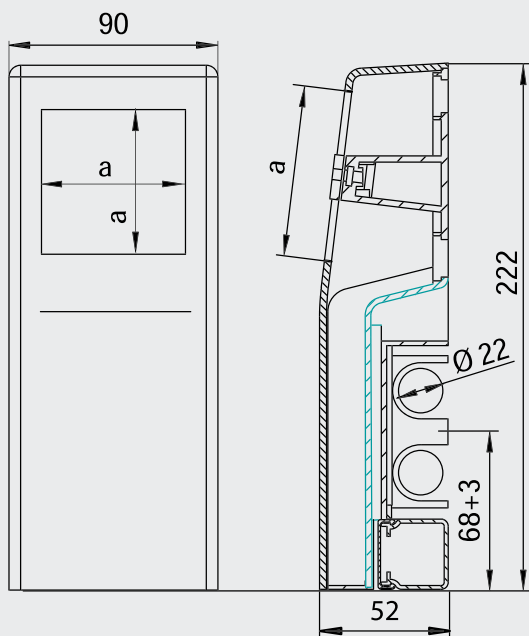
**HZ kryt pro elektrozásuvku  
obj. č. 21-1003-0012 (SDC 62 x 62)**

Zásuvkový kryt: plast, bílý, (podobný RAL 9010), výřez 62 x 62 mm.  
Vhodné pro elektrozásuvku (není součástí  
dodávky). K instalaci bez rámečku. Kryt  
se skládá ze zadní a přední stěny pro co  
nejjednodušší montáž. Dále je vhodný pro roz-  
vody anténní, datové a telefonní.




**HZ kryt pro elektrozásuvku  
obj. č. 21-1003-0013 (SDC 73 x 73)**

Zásuvkový kryt: plast, bílý, (podobný RAL 9010), výřez 73 x 73 mm.  
Vhodné pro elektrozásuvku s rámečkem (není  
součástí dodávky). Kryt se skládá ze zadní a  
přední stěny pro co nejjednodušší montáž.  
Dále je vhodný pro rozvody anténní, datové  
a telefonní.




Návod k montáži:


1. Trubku přívodu instalujte vždy nahoru.
2. Zpátečku instalujte vždy dolů.
3. Použijte kabelové žlaby 30 x 30 mm.
4. Dodržujte samostatné montážní předpisy a vyhlášky.


**HZ objímka obj. č. 21-1009-0000 (SCH 0000)**  
Objímka po instalaci trubek, montážní hloubka do 22 mm. Vhodné pro všechny profily HZ SLF, HZ SLF PLUS, HZ SLT a HZ SLL. Balení: 40 ks, spotřeba: 2 ks na metr.  
**Aby byla zajištěna instalace bez napětí, doporučujeme vzdálenost mezi objímkou a podlahou 1-3 mm.**




**HZ objímka obj. č. 21-1009-0001 (SCH 0001)**  
Objímka před instalací trubek, montážní hloubka do 22 mm. Vhodné pro všechny profily HZ SLF, HZ SLF PLUS, HZ SLT a HZ SLL. Balení: 40 ks, spotřeba: 2 ks na metr.  
**Aby byla zajištěna instalace bez napětí, doporučujeme vzdálenost mezi objímkou a podlahou 1-3 mm.**




**HZ vnitřní rohová objímka obj. č. 21-1009-0002 (IE SCH 0002)**  
Objímka po instalaci trubek, montážní hloubka do 22 mm. Vhodné pro všechny profily IE, IET a IEL v odpovídajícím dekoru. Objímka se nastavuje do rohů v rozmezí 80°-135°.  
**Instalujte širší stranou nahoru, protože vedení probíhá kónicky.**  
Balení: 40 ks, spotřeba: 1 ks na vnitřní roh.









**HZ vnější rohová objímka obj. č. 21-1009-0003 (AE SCH 0003)**  
Objímka po instalaci trubek, montážní hloubka do 22 mm. Vhodné pro všechny profily IE, IET a IEL v odpovídajícím dekoru. Objímka se nastavuje do rohů v rozmezí 80°-100°.  
Balení: 40 ks, spotřeba: 1 ks na vnější roh.




**Hřebíková hmoždinka obj. č. 21-1009-0008 (ND 0008)**  
Hřebíková hmoždinka se zapuštěnou hlavou a šroubovým hřebíkem. Balení: 50 ks, spotřeba: 1 ks na objímku, 2 ks na rohovou objímku.  
**Pro dodatečné upevnění objímky obj. č. 21-1009-0000 použijte 21-1009-0007**

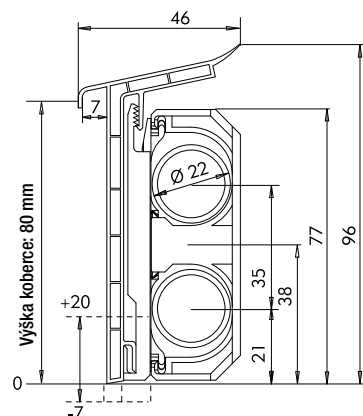
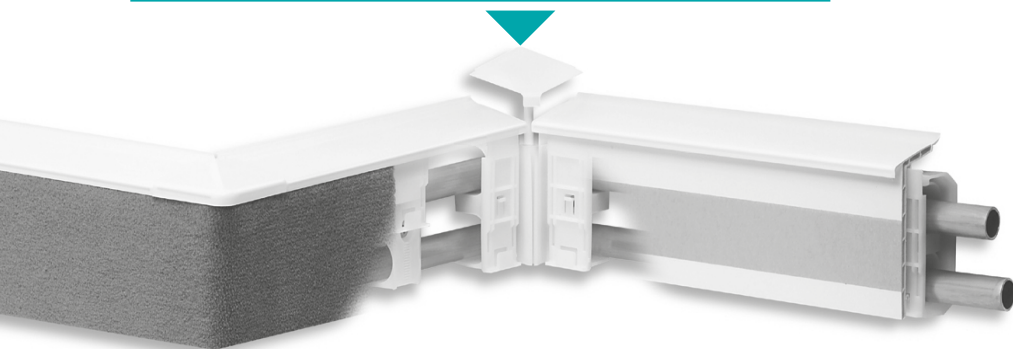


**Šroubová hmoždinka obj. č. 21-1009-0009 (DHB 0009)**  
Šroubová hmoždinka pro duté tvárnice a sádkartonové stěny. Balení: 50 ks  
Spotřeba: 1 ks na objímku, 2 kusy na rohovou objímku

		Bílá (RAL 9010)
	<b>Kobercová lišta</b> pro kobercovou vložku se samolepicí páskou Balení: 20 m Délka: 2 m	Obj. č. 21-1002-0000 (SLT W 2M)
	<b>Vnitřní roh</b> <b>POZOR:</b> pouze při použití s IE SCH 2151 Balení: 10 kusů	Obj. č. 21-1002-0001 (IET W)
	<b>Vnější roh</b> <b>POZOR:</b> pouze při použití s AE SCH 2152 Balení: 10 kusů	Obj. č. 21-1002-0002 (AET W)
	<b>Spojka</b> Balení: 10 kusů	Obj. č. 21-1002-0003 (STT W)
	<b>Koncovka levá</b> Balení: 10 kusů	Obj. č. 21-1002-0004 (EST W levá)
	<b>Koncovka pravá</b> Balení: 10 kusů	Obj. č. 21-1002-0005 (EST W pravá)

 Při použití vnitřního rohu HZ potřebujete vnitřní rohovou objímku HZ (obj. č. 21-1009-0002), při použití vnějšího rohu HZ potom vnější rohovou objímku HZ (obj. č. 21-1009-0003). Za každý řezaný profil odečtete 45 mm na každou vnitřní rohovou objímku. Doporučujeme objímky (obj. č. 21-1009-0000 a 21-1009-0001) umístit každých 50 cm. V případě problematických stěn by měly být objímky umístěny v menších rozestupech.

**Samolepicí páska je vhodná pouze pro koberce s hladkým pěnovým povlakem. U jiných typů koberců je zapotřebí dodatečné kontaktní lepidlo nebo oboustranná lepicí páska.**



Rozměry lišty SLT se spojkou  
obj. č. 21-1009-0001



### HZ objímka obj. č. 21-1009-0005 (SCH 0005)

Objímka po instalaci trubek, montážní hloubka do 28 mm. Vhodné pro všechny profily HZ SLF 28.

Balení: 40 kusů.

Potřeba: 2 kusy na metr. Aby byla zajištěna instalace bez napětí, doporučujeme vzdálenost mezi objímkou a podlahou 1-3 mm.



### Hřebíková hmoždinka obj. č. 21-1009-0008 (ND 0008)

Hřebíková hmoždinka se zapuštěnou hlavou a šroubovým hřebíkem.

Balení: 50 ks, spotřeba: 1 ks na objímku, 2 ks na rohovou objímku.

**Pro dodatečné upevnění objímky obj. č. 21-1009-0000 použijte 21-1009-0007**



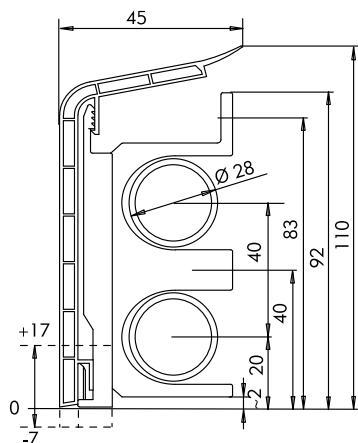
### Hřebíková hmoždinka obj. č. 21-1009-0007 (ND 0007)

Hřebíková hmoždinka se zapuštěnou hlavou a šroubovým hřebíkem.

Balení: 50 ks

Spotřeba: 1 ks pro dodatečné upevnění objímky

obj. č. 21-1009-0000



Rozměry lišty SLF 28 a objímky obj. č. 21-1009-0005



**SLF 28 soklová lišta** s montážní hloubkou do 28 mm  
Balení: 20 m  
Délka: 2 m

**Vnitřní roh**  
Balení: 10 kusů

**Vnější roh**  
Balení: 10 kusů

**Spojka**  
Balení: 10 kusů

**Levá koncovka**  
Balení: 10 kusů

**Pravá koncovka**  
Balení: 10 kusů

Dub světlý

Bílá (RAL 9010)

Obj. č. 21-1004-0000 (SLF 28 EH 2M)

Obj. č. 21-1004-0001 (SLF 28 W 2M)

Obj. č. 21-1004-0002 (IE 28 EH)

Obj. č. 21-1004-0003 (IE 28 W)

Obj. č. 21-1004-0004 (AE 28 EH)

Obj. č. 21-1004-0005 (AE 28 W)

Obj. č. 21-1004-0006 (ST 28 EH)

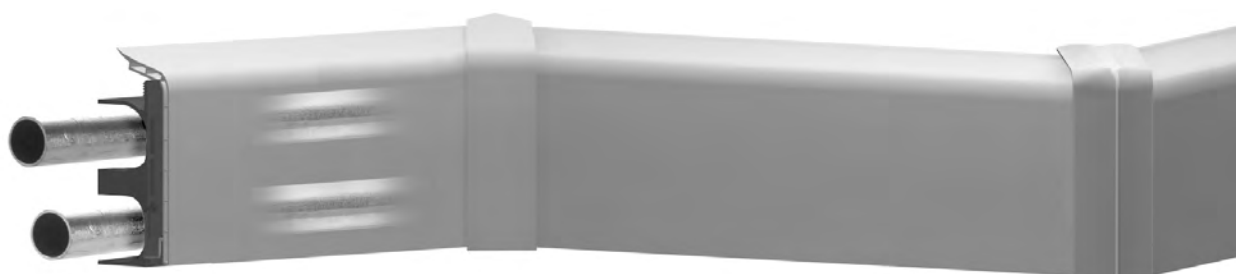
Obj. č. 21-1004-0007 (ST 28 W)

Obj. č. 21-1004-0008 (ES 28 EH levá)

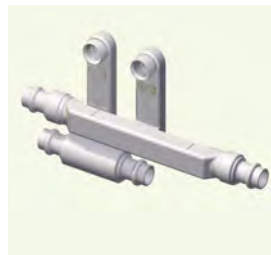
Obj. č. 21-1004-0009 (ES 28 W levá)

Obj. č. 21-1004-0010 (ES 28 EH pravá)

Obj. č. 21-1004-0011 (ES 28 W pravá)

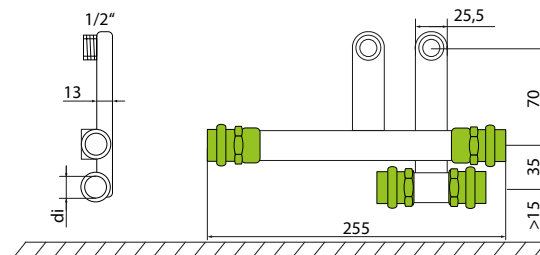


Doporučujeme instalovat objímky každých 50 cm. V případě problematických stěn by měly být objímky umístěny v menších rozestupech. Nesmí být překročen celkový vnější rozměr 28 mm včetně fitinek.



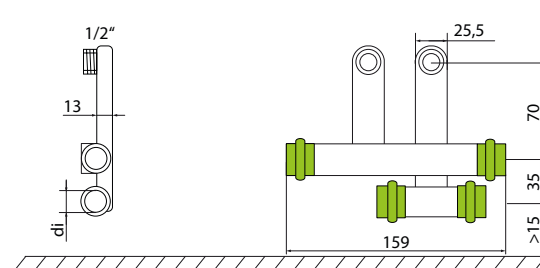
### HKU dvoudílné křížení pro měď a uhlíkovou ocel

Mosazné křížení HZ s lisovacím profilem V je vhodné pro trubky z mědi nebo uhlíkové oceli. Lze jej použít pro pravé, levé a střední připojení. Díky plochému provedení zpátečky není nutné stěnu vysekávat. HKU s lisovacím profilem V je kompatibilní s AWA-E, AWA, PBV a PBV-L  
Obj. č. 21-1010-0000 (HKU U 15 VP), di = 15 mm  
Obj. č. 21-1010-0001 (HKU U 18 VP), di = 18 mm  
**Poniklované verze**  
Obj. č. 21-1010-0002 (HKU U 15 VPN), di = 15 mm  
Obj. č. 21-1010-0003 (HKU U 18 VPN), di = 18 mm



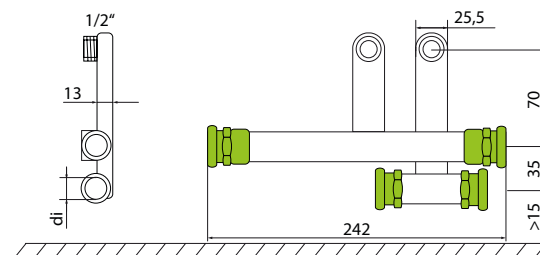
### HKU dvoudílné křížení pro měď a uhlíkovou ocel (pravá a levá varianta)

Mosazné křížení HZ s lisovacím profilem V je vhodné pro trubky z mědi nebo uhlíkové oceli. Lze jej použít pro pravé a střední připojení nebo pro levé a střední připojení. Díky plochému provedení zpátečky není nutné stěnu vysekávat. HKU s lisovacím profilem V je kompatibilní s AWA-E, AWA, PBV a PBV-L  
**Levé a střední**  
Obj. č. 21-1010-0005 (HKU 15 VPL), di = 15 mm  
Obj. č. 21-1010-0007 (HKU 18 VPL), di = 18 mm  
**Pravé a střední**  
Obj. č. 21-1010-0004 (HKU 15 VPR), di = 15 mm  
Obj. č. 21-1010-0006 (HKU 18 VPR), di = 18 mm



### HKU dvoudílné křížení pro měď a uhlíkovou ocel

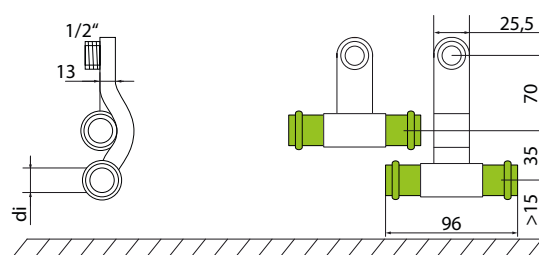
Mosazné křížení HZ s lisovacím profilem M je vhodné pro trubky z mědi nebo uhlíkové oceli. Lze jej použít pro pravé, levé a střední připojení. Díky plochému provedení zpátečky není nutné stěnu vysekávat. HKU s lisovacím profilem M je kompatibilní s AWA-E, AWA, PBV a PBV-L.  
Obj. č. 21-1010-0010 (HKU 15 M), di = 15 mm  
Obj. č. 21-1010-0011 (HKU 18 M), di = 18 mm  
**Poniklované verze**  
Obj. č. 21-1010-0012 (HKU 15 MN), di = 15 mm  
Obj. č. 21-1010-0013 (HKU 18 MN), di = 18 mm



### HKU dvoudílné křížení pro měď a uhlíkovou ocel

Mosazné křížení HZ s lisovacím profilem V je vhodné pro trubky z mědi nebo uhlíkové oceli. Lze jej použít pro pravé, levé a střední připojení. V oblasti křížení přívodu a zpátečky je třeba v omlítce vysekat prohlubeň o hloubce cca 15 mm a šířce cca 30 mm. HKU s lisovacím profilem V je kompatibilní s AWA-E, AWA, PBV a PBV-L  
Obj. č. 21-1010-0008 (HKU 15 VK), di = 15 mm  
Obj. č. 21-1010-0009 (HKU 18 VK), di = 18 mm

**HZ připojení otopného tělesa pro trubky DN 15 a DN 18 lze použít s kompozitní lištou SLHW (strana 31). Za tímto účelem odstraňte pomocí kleští středovou část na liště v oblasti připojení.**



### Důležité upozornění pro všechna křížení HZ s profily připojovanými lisováním, svěrným šroubením nebo pájením:

Horní potrubí je vždy přívod, dolní je vždy zpátečka. Při použití soklových lišt HZ je třeba vzít v úvahu následující minimální vzdálenosti mezi připojovacím závitem otopného tělesa a podlahou:

- při použití SLF, SLT a SLHW - nejméně 165 mm
- při použití SLF 28 - minimálně 180 mm
- při použití SLL - nejméně 190 mm
- při použití SLHW lze použít pouze přípojky otopných těles  
obj. č. 21-1010-0016/21-1010-0017  
a obj. č. 21-1010-0008/21-1010-0009.

Pokud nelze instalovat potrubí s vyrovnáním roztažnosti, je nutné použít komerčně dostupné kompenzátory.

HZ křížení a stavitelné přípojky jsou vhodné pro maximální provozní přetlak 10 barů a maximální trvalou provozní teplotu 100 °C. V případě zamýšlených provozních podmínek nad těmito maximálními hodnotami nás předem kontaktujte. Pro všechny spoje se svěrným šroubením HZ platí vždy následující pravidla: utahujte převlečnou matici ručně a dotahujte ji klíčem maximálně o jednu otáčku.



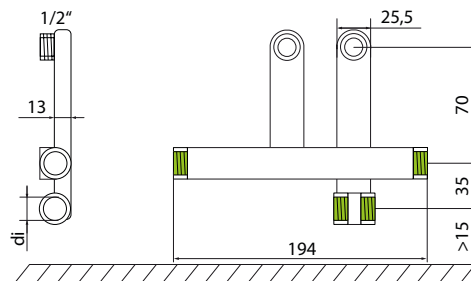


### HKU dvoudílné křížení s 1/2" vnitřním závitem

Mosazné křížení HZ s vnitřním závitem 1/2" pro přechodové šroubení na vícevrstvé trubky. Lze jej použít pro pravé, levé a střední připojení. Díky plochému provedení zpátečky není nutné stěnu vysekávat. Kompatibilní s AWA-E, AWA, PBV a PBV-L.

Obj. č. 21-1010-0018 (HKU 1/2 I),  $d_i = 1/2"$  vnitřní závit

**Správnou přechodovou tvarovku vám sdělí výrobce vícevrstvé trubky.**

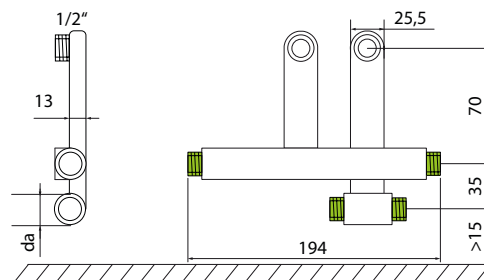


### HKU dvoudílné křížení s 3/4" Eurokonusem

Mosazné křížení HZ s vnějším závitem 3/4" Eurokonusem pro přechodové šroubení na vícevrstvé trubky. Lze jej použít pro pravé, levé a střední připojení. Díky plochému provedení zpátečky není nutné stěnu vysekávat. Kompatibilní s AWA-E, AWA, PBV a PBV-L.

Obj. č. 21-1010-0019 (HKU 3/4 E),  $d_a = 3/4"$  vnější závit Eurokonusem

**Správnou přechodovou tvarovku vám sdělí výrobce vícevrstvé trubky.**



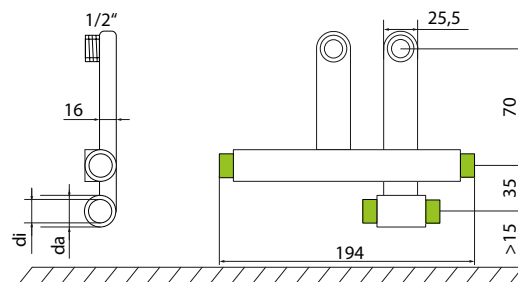
### HKU dvoudílné křížení pro pájení

Mosazné křížení HZ je určeno k propojení s měděnými trubkami pájením. Lze jej použít pro pravé, levé a střední připojení. Díky plochému provedení zpátečky není nutné stěnu vysekávat. Kompatibilní s AWA-E, AWA, PBV a PBV-L.

Obj. č. 21-1010-0014 (HKU 15),  $d_i = 15$  mm,  $d_a^* = 18$  mm

Obj. č. 21-1010-0015 (HKU 18),  $d_i = 18$  mm,  $d_a^* = 22$  mm

**\*  $d_a$  = vyžaduje letovací nátrubek.**



### HKU dvoudílné křížení pro pájení

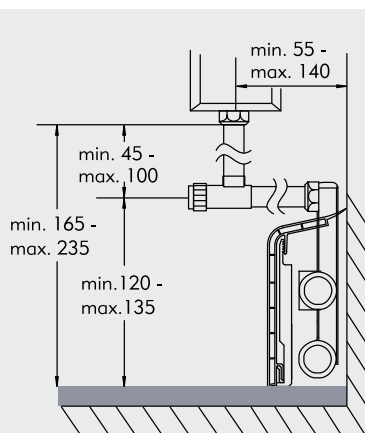
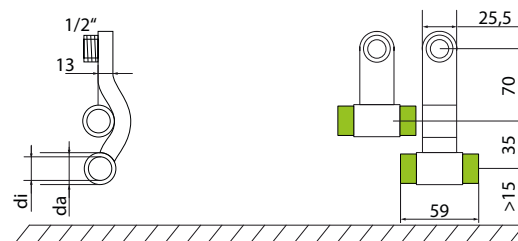
Mosazné křížení HZ je určeno k propojení s měděnými trubkami pájením. Lze jej použít pro pravé, levé a střední připojení. V oblasti křížení přívodu a zpátečky je třeba v omíтке vysekat prohlubeň o hloubce cca 15 mm a šířce cca 30 mm. Vhodné pro AWA-E, AWA, PBV a PBV-L.

Obj. č. 21-1010-0016 (HKU 15 L),  $d_i = 15$  mm,  $d_a^* = 18$  mm

Obj. č. 21-1010-0017 (HKU 18 L),  $d_i = 18$  mm,  $d_a^* = 22$  mm

**HZ připojení otopného tělesa pro trubky DN 15 a DN 18 lze použít s kompozitní lištou SLHW (str. 31). Za tímto účelem odstraňte pomocí kleští středovou část na liště v oblasti připojení.**

**\*  $d_a$  = vyžaduje letovací nátrubek.**



Na stranách 34-35 nabízíme různé alternativy připojení k otopnému tělesu pomocí kompenzačního, rohového, uzavíracího spoje nebo připojovacího oblouku. K tomuto účelu jsou schválena pouze HZ svěrná šroubení s kovovým těsněním. V žádném případě nelze použít svěrná šroubení s měkkým těsněním. Výřez v liště nejlépe provedete pomocí našich vyštipovacích kleští (obj. č. 21-1009-0027). Doporučujeme krycí lišty v odpovídajícím dekoru (viz strana 38).

**Poznámka: před instalací připojení otopného tělesa zkontrolujte, zda jsou vloženy všechny těsnicí prvky.**





### Uzavíratelná přípojka AWA

Vyrobeno z měděné trubky s 1/2" svěrným šroubením Ø 15 mm, pro připojení mezi HZ křížením HKU a VK otopným tělesem, poniklováno.

Spotřeba: 1 pár

Obj. č. 21-1010-0022 (AWA)

- uzavírací
- s přednastavením
- měděná trubka 15 mm, poniklovaná
- vhodné pro všechna křížení HZ
- hloubka: 125 mm
- výška: 100 mm
- přípojku lze na výšku a hloubku zkrátit
- včetně svěrného šroubení pro připojení křížení
- svěrné šroubení pro přechod na otopné těleso obj. č. 21-1010-0026 / 21-1010-0027 (viz str. 35)
- není potřeba připojovací šroubení pro VK



K tomuto účelu jsou schválena pouze HZ svěrná šroubení s kovovým těsněním. V žádném případě nelze použít svěrná šroubení s měkkým těsněním.



### Uzavíratelná přípojka AWA s vypouštěním

Vyrobeno z měděné trubky s 1/2" svěrným šroubením, Ø 15 mm, délka horizontální přípojky: 150 mm, pro připojení mezi HZ křížením a VK otopným tělesem, poniklováno. Vhodné pro třívrstvá otopná tělesa..

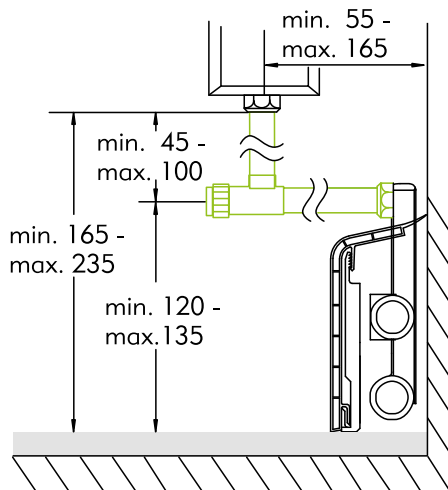
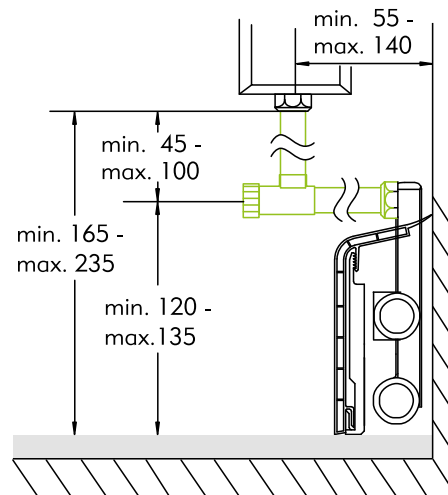
spotřeba: 1 pár

Obj. č. 21-1010-0023 (AWA-E)

- uzavírací
- s přednastavením
- s vypouštěním
- měděná trubka 15 mm, poniklovaná
- vhodné pro všechna křížení HZ
- hloubka: 150 mm
- výška: 100 mm
- přípojku lze na výšku a hloubku zkrátit
- včetně svěrného šroubení pro připojení křížení
- svěrné šroubení pro přechod na otopné těleso obj. č. 21-1010-0026 / 21-1010-0027 (viz str. 35)
- není potřeba připojovací šroubení pro VK



K tomuto účelu jsou schválena pouze HZ svěrná šroubení s kovovým těsněním. V žádném případě nelze použít svěrná šroubení s měkkým těsněním.



HZ křížení a uzavíratelné přípojky AWA jsou vhodné pro maximální provozní přetlak 10 barů a maximální trvalou provozní teplotu 100 °C. V případě zamýšlených provozních podmínek nad těmito maximálními hodnotami nás předem kontaktujte.

Při montáži všech HZ šroubení s upínacím kroužkem postupujte vždy takto: převlečnou matici utáhněte ručně a potom ji dotáhněte klíčem maximálně o jednu otáčku. Pokud nelze instalovat potrubí s vyrovnáním roztažnosti, je nutné použít komerčně dostupné kompenzátory.

**POZOR: nikdy zcela nevytáčejte ventil přípojky AWA!**



### PBV připojovací oblouk

Vyrobeno z měděné trubky s 1/2" svěrným šroubením, Ø 15 mm, pro připojení mezi HZ křížením HKU a VK otopným tělesem, poniklováno.

Spotřeba: 1 pár  
21-1010-0024 (PBV)

- 15 mm měděná trubka, poniklovaná
- vhodné pro všechna křížení HZ
- hloubka: 120 mm
- výška: 72 mm
- připojku lze na výšku a hloubku zkrátit
- včetně svěrného šroubení k připojení křížení
- svěrné šroubení pro přechod na otopné těleso
- obj. č. 21-1010-0026 / 21-1010-0027 (viz níže)
- není potřeba připojovací šroubení pro VK



K tomuto účelu jsou schválena pouze HZ svěrná šroubení s kovovým těsněním. V žádném případě nelze použít svěrná šroubení s měkkým těsněním.



### PBV připojovací oblouk prodloužený

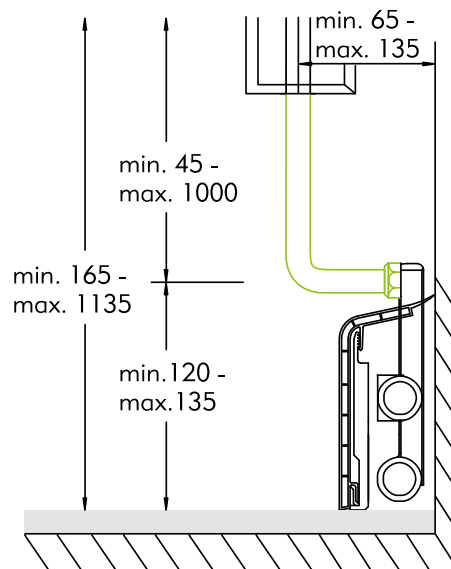
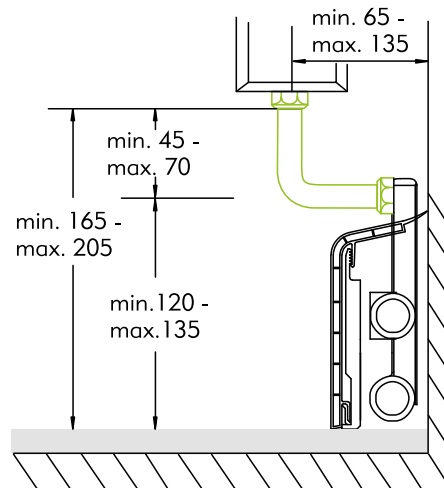
Vyrobeno z měděné trubky s 1/2" svěrným šroubením, Ø 15 mm, pro připojení mezi HZ křížením HKU a VK otopným tělesem, poniklováno. Spotřeba: 1 pár

Obj. č. 21-1010-0025 (PBV-L)

- 15 mm měděná trubka, poniklovaná
- hloubka: přívod 120 mm
- zpátečka 120 mm
- výška: přívod 1000 mm
- zpátečka 72 mm
- připojku lze na výšku a hloubku zkrátit
- ventil s termostatickou hlavicí na přívodu a zpětné šroubení musí být v axiálním nebo rohovém provedení se svěrným šroubením pro trubku Ø 15 mm.
- včetně svěrného šroubení k připojení křížení
- připojovací oblouk č. 1031 ve spojení s dvoudílnými HZ kříženími (str. 32/33) lze použít s vícevrstevnými trubkami do Ø 20 mm a s měděnými trubkami do Ø 18 mm.
- svěrné šroubení pro přechod na otopné těleso
- obj. č. 21-1010-0026 / 21-1010-0027 (viz níže)
- není potřeba připojovací šroubení pro VK



K tomuto účelu jsou schválena pouze HZ svěrná šroubení s kovovým těsněním. V žádném případě nelze použít svěrná šroubení s měkkým těsněním.



Pro připojky AWA a PBV jsou schválena pouze HZ svěrná šroubení s kovovým těsněním. V žádném případě nelze použít svěrná šroubení s měkkým těsněním.



### Svěrné šroubení obj. č. 21-1010-0027 (KVI0027)

Poniklované svěrné šroubení s dvojitou vsuvkou pro připojovací oblouk (PBV) nebo uzavíratelnou připojku (AWA-E, AWA) a kompaktní radiátor s vnitřním závitem 1/2".

Balení: 10 kusů

Spotřeba: 2 kusy na pár AWA/PBV



### Svěrné šroubení obj. č. 21-1010-0026 (KVA0026)

Poniklované svěrné šroubení pro připojovací oblouk (PBV) nebo uzavíratelnou připojku (AWA-E, AWA) a kompaktní radiátor s vnějším závitem 3/4".

Balení: 10 kusů

Spotřeba: 2 kusy na pár AWA/PBV



### Svěrné šroubení obj. č. 21-1010-0028 (KV0028)

Poniklované svěrné šroubení vhodné pro horní připojení všech radiátorových přípojek HZ, pro CU a měkké ocelové trubky, Ø 15 mm.

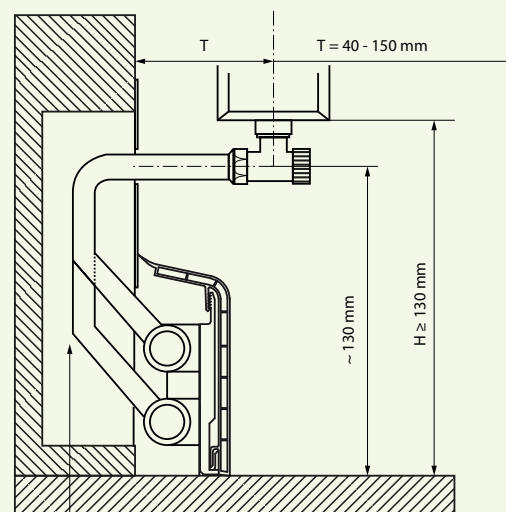
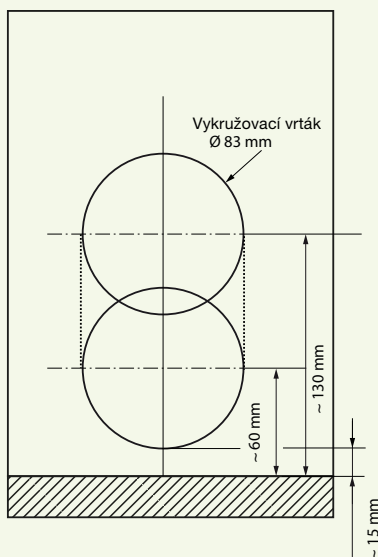
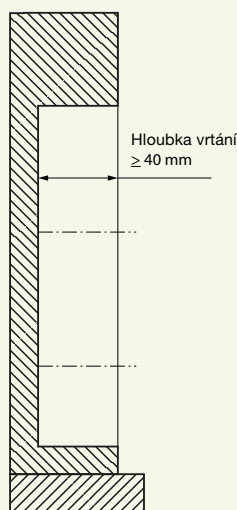
Balení: 10 kusů

Spotřeba: 2 kusy na pár AWA/PBV

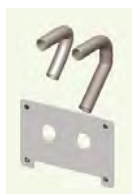


### Postup montáže:

1. Určete umístění otopného tělesa a přípojek.
2. Pomocí vykrúžovacího vrtáku  $\varnothing 83$  mm vytvořte dvě prohlubně do zdiva a odřízněte boční líce.
3. Umístěte HZ objímky, nainstalujte trubky a T-kusy (dodávka stavby).
4. Namontujte přípojovací oblouky HZ, v případě potřeby zkratíte rozměr (T), k otopnému tělesu.
5. Přípojovací oblouky pevně nasadíte na T-kusy, nasadíte HZ krycí desku a pomocí šroubů a hmoždinek ji připevníte ke zdi.
6. Přípojovací oblouky připevníte k uzavírací armatuře otopného tělesa a provedete zkoušku těsnosti.
7. Vyrovnáte krycí panel, dotáhněte vruty a namontujte HZ lištu.



Přípojovací oblouk  $\varnothing 15$  mm měděná nebo  $\varnothing 15$  mm nerezová trubka



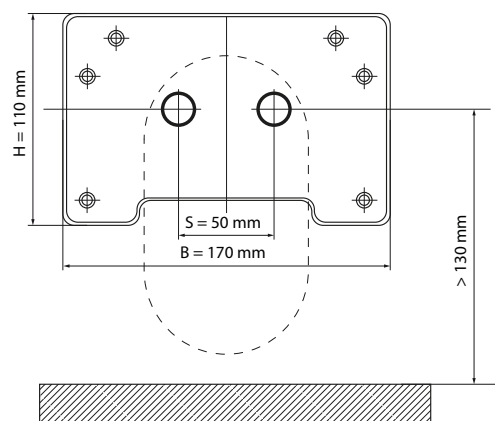
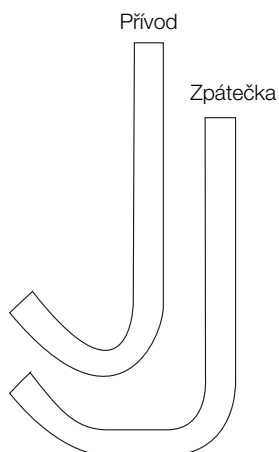
### HKU-UP 15 CU Obj. č. 21-1010-0020

s přípojovacími oblouky z mědi  $\varnothing 15$  mm, k pájení a lisování, včetně krycí desky bílé barvy, RAL 9010 (lze také natřít), s vývodem trubky  $\varnothing 15$  mm, 2 vruty a hmoždinkami.



### HKU-UP 15 Inox Obj. č. 21-1010-0021

s přípojovacími oblouky z nerezové oceli  $\varnothing 15$  mm, pro lisování nebo svěrná šroubení včetně krycí desky bílé barvy, RAL 9010 (lze také natřít) s vývodem trubky  $\varnothing 15$  mm, 2 vruty a hmoždinkami.



**Rozsah dodávky:** přípojovací oblouky včetně krycí desky se 2 vruty a hmoždinkami



### HKU T-kus HZ křížení pro připojení radiátoru - šroubovací, 3/4" Eurokonus

Obj. č. 21-1010-0029 (HKU VAR)

HZ šroubovací 3/4" Eurokonus, bez vybrání do stěny, lze použít vpravo, vlevo a uprostřed, poniklovaná mosaz vhodná pro AWA-E, AWA, PBV a PBV-L

Spotřeba: 1 pár

Balení: 10 párů



### HZ svěrné šroubení 3/4" Eurokonus

HZ svěrné šroubení 3/4" vhodné pro HZ křížení

Obj. 21-1010-0029 pro vícevrstvé nebo kovové trubky

Spotřeba: 1 sada

Ø 12, Ø 15, Ø 18 = nerezová ocel, měď, uhlíková ocel  
Ø 16, Ø 20 = kompozitní trubka

Balení: 1 sada = 4 kusy

da = 16 x 2,0 mm Obj. č. 21-1010-0030 (VER 16x2)	da = 16 x 2,2 mm Obj. č. 21-1010-0031 (VER 16x2,2)	da = 16 x 2,25 mm Obj. č. 21-1010-0032 (VER 16x2,25)	
da = 20 x 2,0 mm Obj. č. 21-1010-0033 (VER 20x2,0)	da = 20 x 2,25 mm Obj. č. 21-1010-0034 (VER 20x2,25)	da = 20 x 2,5 mm Obj. č. 21-1010-0038 (VER 20x2,5)	da = 20 x 2,8 mm Obj. č. 21-1010-0035 (VER 20x2,8)
da = 15 x 1,0 mm Obj. č. 21-1010-0036 (VER 15x1)	da = 18 x 1,0 mm Obj. č. 21-1010-0037 (VER 18x1)		

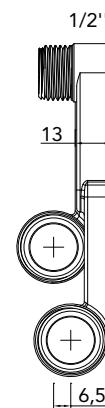
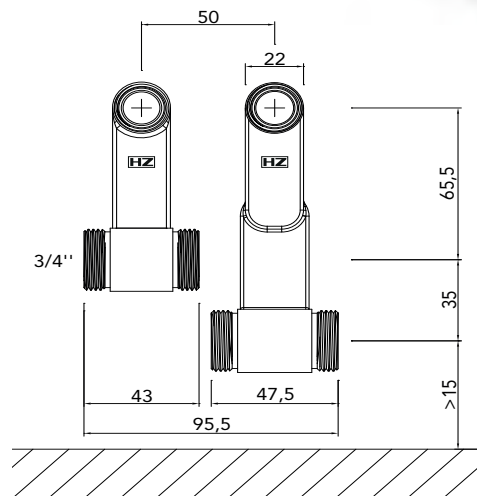


### Připojovací sada 3/4" AG Obj. č. 21-1010-0041

Sada se skládá z:  
obj. č. 21-1010-0029 (HKU VAR)  
obj. č. 21-1010-0022 (AWA)  
obj. č. 21-1010-0026 (KVA) (2 ks)

### Připojovací sada 1/2" IG Obj. č. 21-1010-0043

Sada se skládá z:  
obj. č. 21-1010-0029 (HKU VAR)  
obj. č. 21-1010-0022 (AWA)  
obj. č. 21-1010-0027 (KVI) (2 ks)



K tomuto účelu jsou schválena pouze HZ svěrná šroubení s kovovým těsněním. V žádném případě nelze použít svěrná šroubení s měkkým těsněním.



### HZ spojka pro montáž a tlakovou zkoušku

Obj. č. 21-1010-0042 (MAH)

Skládá se z:

1 ks Cu oblouk

2 ks obj. č. 21-1010-0028



Pro připojení přípojky AWA a PBV jsou schválena pouze HZ svěrná šroubení s kovovým těsněním. V žádném případě nelze použít svěrná šroubení s měkkým těsněním.



HZ křížení a uzavíratelné přípojky AWA jsou vhodné pro maximální provozní přetlak 10 barů a maximální trvalou provozní teplotu 100 °C. V případě zamýšlených provozních podmínek nad těmito maximálními hodnotami nás předem kontaktujte.

Při montáži všech HZ šroubení s upínacím kroužkem postupujte vždy takto: převlečnou matici utáhněte ručně a potom ji dotáhněte klíčem maximálně o jednu otáčku. Pokud nelze instalovat potrubí s vyrovnáním roztažnosti, je nutné použít komerčně dostupné kompenzátory.






K rozsáhlému sortimentu systému HZ patří také:

- Bílá samolepicí těsnicí páska pro vyrovnání nerovností a k rozšíření lišt HZ až o 10 mm směrem ke stěně nebo podlaze
- Vyštipovací kleště a krycí deska pro rychlé a čisté zpracování HZ přípojek ve spojení s plastovými lištami HZ
- Montážní měrka AWA pro rychlé měření a vyznačení výškové a hloubkové vzdálenosti mezi šroubením otopného tělesa a HZ HKU a přenesení rozměrů do HZ AWA a HZ PBV
- Náhradní jezdec obj. č. 21-1009-0006 (HZ objímky obj. č. 21-1009-0000, 21-1009-0001, 21-1009-0002, 21-1009-0003 a 21-1009-0004 jsou dodávány společně s jezdcí. Pokud posuvník ztratíte, můžete si náhradní posuvník objednat samostatně)
- Balicí fólie pro ochranu lišty před instalací



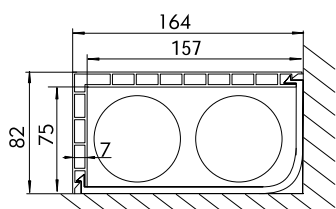
Pro přesné pokosové řezy doporučujeme použít pokosnici  
Obj. č. 21-1009-0025.

	Javor	Buk světlý	Buk tmavý	Jasan bílý	Ořech	Dub světlý	Dub tmavý	Bílá (RAL 9010)	Šedá (RAL 7035)
 <b>Záslepka</b> k přípojkám otopných těles Balení: 10 kusů	Obj. č. 21-1009-0012 (AB A)	Obj. č. 21-1009-0013 (AB BH)	Obj. č. 21-1009-0014 (AB BD)	Obj. č. 21-1009-0018 (AB W)  stejně jako bílá	Obj. č. 21-1009-0015 (AB NB)	Obj. č. 21-1009-0016 (AB EH)	Obj. č. 21-1009-0017 (AB ED)	Obj. č. 21-1009-0018 (AB W)  stejně jako jasan bílý	Obj. č. 21-1009-0019 (AB G)
 <b>Těsnicí páska</b> měkké samolepicí těsnění pro prodloužení lišty ke stěně a k podlaze Balení: 24 m Délka: 2 m	—	Obj. č. 21-1009-0022 (DLW EH)  stejně jako dub světlý	—	Obj. č. 21-1009-0023 (DLW W)  stejně jako bílá	—	Obj. č. 21-1009-0022 (DLW EH)  stejně jako dub světlý	—	Obj. č. 21-1009-0023 (DLW W)  stejně jako jasan bílý	Obj. č. 21-1009-0024 (DLW G)

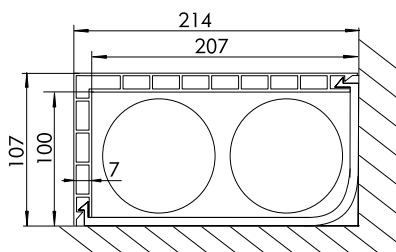
	Grafit	Hliník
 <b>Záslepka</b> k přípojkám Balení: 10 kusů	Obj. č. 21-1009-0020 (AB GR)	Obj. č. 21-1009-0021 (AB AL)



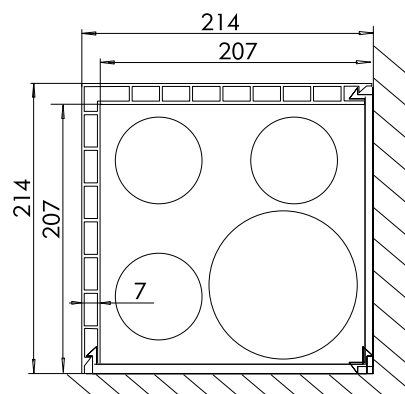
 <b>Náhradní jezdec</b> vhodné pro všechny objímky HZ (kromě SCH 0005) Balení: 40 kusů	Obj. č. 21-1009-0006 (S 2001)
 <b>Vyštipovací kleště</b> pro čisté zpracování lišt ve spojení s HZ přípojkami	Obj. č. 21-1009-0027 (AKZ)
 <b>AWA-montážní měrka</b> pro HZ AWA a HZ PBV	Obj. č. 21-1009-0029 (ML AWA)
 <b>Balicí fólie</b> z PE, průhledná 1 role = 100 m šířka 50 cm	Obj. č. 21-1009-0026 (VF)
 <b>Pokosnice</b> vhodné pro pokosové a rovné řezy na všech lištách HZ	Obj. č. 21-1009-0025 (GSL)



Rozměry STP L  
**75 x 150 mm**  
Obj. č. 21-1008-0015



Rozměry STP L  
**100 x 200 mm**  
Obj. č. 21-1008-0016



Rozměry STP L  
**200 x 200 mm**  
Obj. č. 21-1008-0017

Stoupačkové lišty HZ ve tvaru L jsou stabilní plastové komorové profily, bílé barvy (podobně jako RAL 9010). Jsou dlouhé tři metry a dostupné ve třech různých velikostech.

Stoupačkové lišty se připevňují pomocí příslušných upevňovacích dílů, které jsou od sebe vzdáleny přibližně 50 cm. K upevnění objímek je vhodná hřebíková hmoždinka obj. č. 21-1009-0007.

Jsou speciálně navrženy pro zakrytí rozvodů trubek v rozích. Trubky mohou být také opatřeny tepelnou izolací. Lze je rovněž použít jako základní profily pro větší rozměry trubek.





Rozsáhlé příslušenství pro stoupačkové lišty najdete na straně 41.



Pro instalaci stoupačkové lišty obj. č. 21-1008-0017 jsou potřeba čtyři upevňovací díly obj. č. 21-1008-0010 na metr. Montují se s výškovým posunem v rohu místnosti (viz obrázky vpravo a níže).

Po jemném zbroušení lze lišty natřít akrylovou barvou nebo přetapetovat.

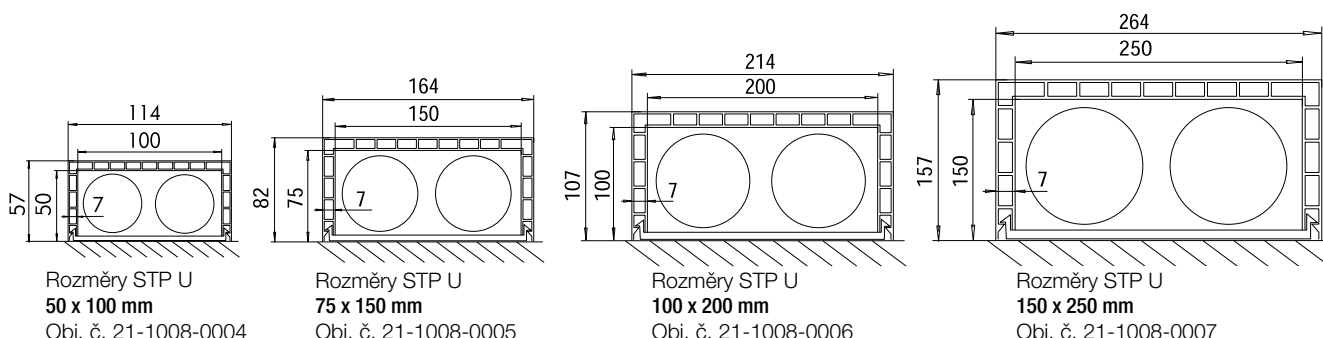


	<b>Stoupačková lišta L</b> plastový komorový profil bílý (RAL9010) Balení: 16 m Délka: 2 m	<b>Vnitřní rozměr:</b> 75 x 150 mm  Obj. č. 21-1008-0012 (STP L 75-150)	<b>Vnitřní rozměr:</b> 100 x 200 mm  Obj. č. 21-1008-0013 (STP L 100-200)	<b>Vnitřní rozměr:</b> 200 x 200 mm  Obj. č. 21-1008-0014 (STP L 200-200)
	<b>Stoupačková lišta L</b> plastový komorový profil bílý (RAL 9010) Balení: 24 m Délka: 3 m	<b>Vnitřní rozměr:</b> 75 x 150 mm  Obj. č. 21-1008-0015 (STP L 75-150)	<b>Vnitřní rozměr:</b> 100 x 200 mm  Obj. č. 21-1008-0016 (STP L 100-200)	<b>Vnitřní rozměr:</b> 200 x 200 mm  Obj. č. 21-1008-0017 (STP L 200-200)
	<b>Upevňovací díl</b> pro upevnění lišt L Balení: 40 ks Spotřeba: 2 kusy na metr Spotřeba u STP L 200-200: 4 kusy na metr	pro STP L 75-150  Obj. č. 21-1008-0018 (BFK L 75-150)	pro STP L 100-200  Obj. č. 21-1008-0019 (BFK L 100-200)	pro STP L 200-200  Obj. č. 21-1008-0010 (BFK 200) 4 kusy na metr
	<b>HZ koncový kryt</b> pro stoupačkové lišty STP L Balení: 1 ks	pro STP 75-150  Obj. č. 21-1008-0021 (ES STP 150)	pro STP 100-200  Obj. č. 21-1008-0022 (ES STP 200)	—

### Hřebíková hmoždinka Obj. č. 21-1009-0007 (ND 0007)

Hřebíková hmoždinka se zapuštěnou hlavou a šroubovým hřebíkem.  
Balení: 50 kusů.  
Spotřeba: 2 kusy na upevňovací díl





Stoupačkové lišty HZ ve tvaru U jsou stabilní plastové komorové profily, v bílé barvě (podobné RAL 9010). Jsou tři metry dlouhé a jsou k dispozici ve čtyřech různých rozměrech.

Stoupačkové lišty se připevňují pomocí příslušných upevňovacích dílů, které jsou od sebe vzdáleny přibližně 50 cm. K upevnění objímek je vhodná hřebíková hmoždinka obj. č. 21-1009-0007.

Stoupačkové lišty HZ jsou univerzální. Lze je použít k zakrytí svisle instalovaných topných trubek s izolací, stejně jako k zakrytí sanitárních rozvodů, trubek ve venkovních prostorách nebo větracího potrubí.

**Upozornění:** při použití na stropě je třeba dbát na dostatečné upevnění.

Rozsáhlé příslušenství pro stoupačkové lišty najdete na straně 41.







Při pokládce stoupačkových lišt na strop musí být lišta z bezpečnostních důvodů upevněna vruty a hmoždinkami.

Po jemném přebroušení lze lišty natřít akrylovou barvou nebo přetapetovat.



**Montážní video**

	<b>Stoupačková lišta U</b> plastový komorový profil bílý (RAL 9010), Balení: 16 m Délka: 2 m	Vnitřní rozměr: 50 x 100 mm  Obj. č. 21-1008-0000 (STP U 50-100)	Vnitřní rozměr: 75 x 150 mm  Obj. č. 21-1008-0001 (STP U 75-150)	Vnitřní rozměr: 100 x 200 mm  Obj. č. 21-1008-0002 (STP U 100-200)	Vnitřní rozměr: 150 x 250 mm  Obj. č. 21-1008-0004 (STP U 150-250)
	<b>Stoupačková lišta U</b> plastový komorový profil bílý (RAL 9010), Balení: 24 m Délka: 3 m	Vnitřní rozměr: 50 x 100 mm  Obj. č. 21-1008-0004 (STP 50-100)	Vnitřní rozměr: 75 x 150 mm  Obj. č. 21-1008-0005 (STP 75-150)	Vnitřní rozměr: 100 x 200 mm  Obj. č. 21-1008-0006 (STP 100-200)	Vnitřní rozměr: 150 x 250 mm  Obj. č. 21-1008-0007 (STP 150-250) Balení: 6 m/karton
	<b>Upevňovací díl</b> pro upevnění lišt U spotřeba: 2 kusy na metr Balení: 40 kusů	pro STP 50-100  Obj. č. 21-1008-0008 (BFK 100)	pro STP 75-150  Obj. č. 21-1008-0009 (BFK 150)	pro STP 100-200  Obj. č. 21-1008-0010 (BFK 200)	pro STP 150-250  Obj. č. 21-1008-0011 (BFK 250)
	<b>HZ koncový kryt</b> pro stoupačkové lišty STP U Balení: 1 ks	pro STP 50-100  Obj. č. 21-1008-0020 (ES STP 100)	pro STP 75-150  Obj. č. 21-1008-0021 (ES STP 150)	pro STP 100-200  Obj. č. 21-1008-0022 (ES STP 200)	—



### Hřebíková hmoždinka Obj. č. 21-1009-0007 (ND 0007)

Hřebíková hmoždinka se zapuštěnou hlavou a šroubovým hřebíkem  
Balení: 50 kusů  
Spotřeba: 2 kusy na upevňovací díl



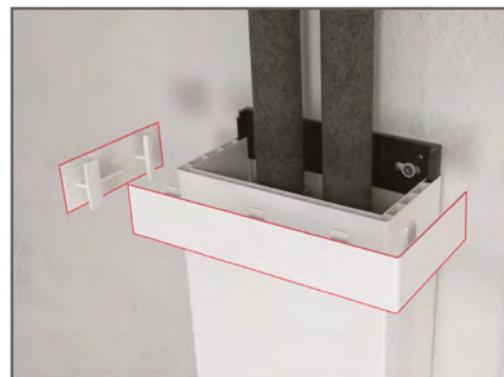


## Stoupačkové lišty

Pro všestranné použití stoupačkových lišt je k dispozici rozsáhlá nabídka příslušenství.

### Stoupačkové lišty v délce 2m v kombinaci s napojovacím dílem

- Všechny typy stoupačkových lišt také v délce 2 m
- Jeden typ napojovacího dílu 21-1008-0033 vhodný pro všechny profily (L, U) stoupačkových lišt
- Napojovací díl se skládá ze dvou částí



	<b>Hřebíková hmoždinka</b> se zapuštěnou hlavou a šroubovým řebíkem Balení: 50 kusů Spotřeba: 2 kusy na upevňovací díl	Obj. č. 21-1009-0007 (ND 40-6)	—	—
	<b>Stoupačková rozeta</b> pro boční vývod potrubí ze stoupačkové lišty	Trubky do Ø 18 mm Obj. č. 21-1008-0026 (STR 18)	Trubky do Ø 22 mm Obj. č. 21-1008-0027 (STR 22)	—
	<b>Napojovací díl</b> pro STP-L a STP-U (dvě části) Balení 1 ks	Obj. č. 21-1008-0033 (SV STP)	—	—
	<b>Těsnicí páska</b> pro utěsnění STP ke stěně, bílá, samolepicí, délka 3 m Balení: 48 m	Obj. č. 21-1008-0028 (DLW W-EW)	—	—
	<b>Těsnicí páska</b> pro utěsnění STP ke stěně, bílá, samolepicí, délka 2 m Balení: 48 m	Obj. č. 21-1008-0029 (DLW W-EW)	—	—
	<b>Kontrolní dvířka</b> z ocelového plechu, pro instalaci do STP obj. č. 21-1008-0006, 21-1008-0016, 21-1008-0017, 21-1008-0007, bílá	15 x 15 cm Obj. č. 21-1008-0023 (RT 15-15)	15 x 20 cm Obj. č. 21-1008-0024 (RT 15-20)	15 x 25 cm Obj. č. 21-1008-0025 (RT 15-25)
	<b>Nástroj pro demontáž lišt</b>	Obj. č. 21-1009-0028 (AW)	—	—



Nástroj pro demontáž lišt je speciálně navržen pro stoupačkové lišty HZ a umožňuje nedestruktivní demontáž lišty.



- Bílá samolepicí těsnicí páska pro vyrovnání nerovností směrem ke stěně.
- Pro zakrytí spáry mezi stoupačnými profily lze použít pružnou krycí samolepicí pásku.
- Rozety stoupaček slouží pro vizuální zakrytí bočního výstupu potrubí.
- Příslušenství doplňují kontrolní dvířka různých rozměrů.



### Společnost Hans Weitzel

Od založení společnosti Hans Weitzel GmbH & Co. KG v roce 1963 se původní nápad vytvořit obložení pro předstěnovou instalaci potrubí postupně vyvinul v ucelený sortiment výrobků pro vytápění a vodovodní instalace.

Dnes je tato tradiční rodinná firma předním evropským výrobcem předstěnových krycích systémů: vedle širokého sortimentu **soklových krycích lišt HZ** nabízí také řadu **stoupačkových krycích lišt HZ** pro obložení svislých rozvodů a **systémy HZ pro připojení otopných těles**.

Sídlo firmy se nachází v Ingelheimu nad Rýnem, přibližně 60 km jihozápadně od Frankfurtu nad Mohanem. Zde se na nejmodernějších výrobních linkách vyrábějí ve třisměnném provozu a s neustálou kontrolou kvality vysoce kvalitní plastové profily a tvarovky.

Výrobky HZ jsou dostupné v patnácti evropských zemích prostřednictvím odborných velkoobchodů s technickou a expertní podporou lokálních zastoupení.

Společnost je certifikována podle normy DIN EN ISO 9001:2015.

Společně sdílené hodnoty firem Hans Weitzel a Duco Tech CZ jsou stabilním základem pro spolupráci ve prospěch zákazníků a koncových uživatelů. Ti se mohou bezpečně opřít o jejich zkušenosti, provozní kapacity a vstřícnost jejich zaměstnanců.



### Společnost Duco Tech CZ

je český dodavatel topné a vodoinstalační techniky se specializací na bezpečnostní armatury, systémy pro efektivní vytápění a chlazení, přípravu teplé vody a ošetření pitné vody. Společnost je výhradním dodavatelem pojistných ventilů a armatur DUCO.

Strategie firmy se opírá o tři hlavní priority. V první řadě je to důraz na úzký kontakt s domácími projektanty, instalatéry a investory a na praktickou podporu jejich reálných potřeb. Proto Duco Tech CZ spolupracuje se všemi českými velkoobchody s topenářským zbožím a udržuje rozsáhlý sklad produktů. Svým zákazníkům tak dokáže dodávat velkou část svého portfolia v řádu jednotek dnů a v nouzových situacích i hodin.

Další prioritou společnosti Duco Tech je těsná spolupráce s výrobcí dodávaných produktů. Bezprostřední kontakt s nimi firmě zajišťuje trvalý přítok technických i obchodních informací a umožňuje jí dlouhodobě podporovat a servisně ošetřovat dodané výrobky.

K základní výbavě firmy Duco Tech CZ patří také důraz na kreativitu a inovace. Díky nim může svým zákazníkům přinášet produkty odpovídající jejich specifickým potřebám a efektivně reagovat na jejich vývoj v čase. V dlouhodobém horizontu je potom takové řešení jak ekonomické, tak ekologicky udržitelné.





### Slovník zkratk:

Kód	Význam
A	javor (abachi u SLHW)
AB	záslepka
AE	vnější roh
AL	hliníková
AWA	uzavíratelná přípojka
BD	buk tmavý
BFK	upevňovací díl
BH	buk světlý
BLF	krycí lišta - slepý profil
BLH	držák pro slepý profil
BLT	kobercová lišta
DHB	šroubová hmoždinka
DLW	těsnicí páska
E	koncovka - soklové lišty
ED	dub tmavý
EH	dub světlý
ES	koncovka - stoupačkové lišty
EW	jasan bílý
G	šedá
GR	grafitová
HKU	křížení pro připojení otopných těles

Kód	Význam
HW	dřevěný kompozit
IE	vnitřní roh
KVA	svěrné šroubení s vnějším závitem
KVI	svěrné šroubení s vnitřním závitem
M	lisovací profil tvaru M
NB	ořech
ND	hřebíková hmoždinka
PBV	připojovací oblouk
SCH	objímka
SLF	soklová lišta
SLL	soklová lišta - prodloužený profil
SLT	soklová lišta - kobercová
SLHW	soklová lišta na bázi dřeva
ST	spojka
STP	stoupačková lišta
SV	spojka s těsnicí páskou
T	kobercový
U	profil tvaru U
V	lisovací profil tvaru V
VAR	variabilní
W	bílá

Společnost Duco Tech CZ s.r.o. není odpovědná za škody vzniklé tiskovými chybami a technickými nepřesnostmi. Informace uvedené v katalogu mohou být společností Duco Tech CZ s.r.o. upraveny či aktualizovány bez předchozího upozornění. Parametry prezentované v brožurě nezohledňují možné individuální podmínky a okolnosti. Pro bližší informace se obraťte na naše specialisty.

Obchodní závazkové vztahy se řídí Všeobecnými obchodními podmínkami společnosti Duco Tech CZ s.r.o.  
Aktuální znění VOP naleznete na stránce <https://www.ducotech.cz/ke-stazeni.html>



**Duco Tech CZ s.r.o.**

Polívkova 583/30

158 00 Praha 5

T: +420 777 504 235

E: [obchod@ducotech.cz](mailto:obchod@ducotech.cz)