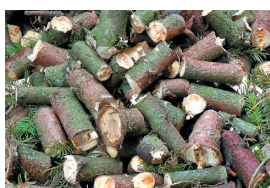


JISTOTA V NEJISTÉ DOBĚ

ZPLYŇOVACÍ KOTLE **ROJEK** KTP

VÝHODY

- možnost spalovat **široký sortiment paliv**
- kotle **nejsou náchylné na kvalitu a vlhkost paliva**
- **nepotřebují elektrickou energii** - bez ventilátoru a bez elektroniky
- možnost provozu **na samotiž i nucený oběh s čerpadlem** (vždy s kotlovým okruhem)
- **nižší komínový tah**
- kotle jsou **vybaveny dochlazovací smyčkou** (ochrana proti přetopení)
- **teplota vratné vody může klesnout až na 55 °C**, je to umožněno tím, že vratná voda je vedena zpět do kotle přímo do trubkového roštu ohniště
- **kotle jsou ekologické** a splňují dle ČSN EN 303-5 na **dřevo emisní třídu 5** a na **hnědé uhlí emisní třídu 4**
- kotle **splňují** dle nařízení komise (EU) č. 2015/1189 na dřevo i na hnědé uhlí **EKODESIGN**
- **vysoká účinnost spalování**
- **záruka** na těsnost kotlového tělesa **6 let**, při zapojení s **akumulační nádrží** prodloužena záruka na **7 let**
- **dodání kotlů dle požadavku zákazníka**: panty dvířek vpravo - vlevo, odkouření vertikální - horizontální
- ke kotlům **Ize** kdykoliv dodatečně dokoupit sestavu s hořákem na pelety a lze kotle **přestavět na automat**





ZPLYŇOVACÍ KOTLE ROJEK KTP

Teplovodní kotle **ROJEK KTP 20-80** na ruční přikládání jsou určeny ke spalování kusového dřeva a hnědého uhlí Kostka. Dalším alternativním palivem je krátké kusové dřevo, dřevní brikety, hnědouhelné brikety, štěrka, piliny a ostatní biomasa. Paliva je možné míchat. To je umožněno originální konstrukcí kotle. Při odhořívání paliva dochází k dvojímu (dvoustupňovému) spalování - zplyňování a klasickému odhořívání. Díky kombinaci obou typů spalování dochází k dokonalému využití a vyhoření paliva. Prívod primárního i sekundárních vzduchů lze snadno regulovat, čímž lze dosáhnout optimálního spalování a dlouhé doby vyhoření paliva.

Kotle jsou svařované konstrukce z ocelového kotlového plechu. Všechny stěny kotlového tělesa jsou dvojitě, zaplněné vodou, včetně roštu ze žárovevých trubek. Toto konstrukční řešení zajišťuje maximální předávání tepelné energie a zároveň prodlužuje životnost kotle.

Tyto typy kotlů jsou velice oblíbené u našich zákazníků, protože jsou jednoduché na provoz a čištění. Tyto kotle k svému provozu nepotřebují elektrickou energii, jsou bez ventilátoru a bez elektroniky. Kotle lze zapojit jak na samotiž, tak na nucený oběh s čerpadlem. Nejsou náchylné na kvalitu paliva.

TECHNICKÁ DATA KOTLŮ ROJEK KTP

Název parametru	MJ	KTP 20	KTP 25	KTP 30	KTP 40	KTP 49	KTP 80
Jmenovitý výkon	<i>kW</i>	20	25	30	40	49	80
Šířka	<i>mm</i>	622	622	622	748	748	748
Stavební hloubka	<i>mm</i>	773	873	973	955	1074	1535
Výška	<i>mm</i>	1193	1193	1193	1285,5	1285,5	1405,5
Výška kouřovodu od země	<i>mm</i>	1063,5	1063,5	1063,5	1182,5	1182,5	1302,5
Průměr kouřovodu	<i>mm</i>	160	160	160	220	220	220
Výška vstupu vody	<i>mm</i>	293,5	293,5	293,5	252	252	252
Průměr vstupu vody	<i>DN</i>	G 2"					
Max. průměr / délka polen	<i>mm</i>	200/330	200/430	200/530	230/460	230/580	230/1000
Objem spalovací komory	<i>l</i>	47,9	61,6	75,3	98,5	123,1	200
Objem vody v kotlovém tělese	<i>l</i>	98	109	120	126	166	300
Předepsaný komínový tah	<i>Pa</i>	14-16	15-17	16-18	17-19	19-25	25-32
Teplota spalin při jmenovitém výkonu	<i>°C</i>	165-175	164-169	163-169	155-170	147-161	220-300
Účinnost	<i>%</i>	80-82					
Sezónní energetická účinnost	<i>%</i>	77-78					
Hmotnost kotle	<i>kg</i>	261	301	341	415	476	875